



TO BE ON THE **SAFE** SIDE

DISPOSITIVI DI PROTEZIONE GLOBALE



INDICE

DISPOSITIVI DI PROTEZIONE GLOBALE

Primo soccorso	312	Oxy Pro	334
Assorbenza	326	Illuminazione	336
Armadietti	328	Taglierini	337
Accessori	330		

SERVIZI

Valutazione rischi salute e sicurezza	340	Squadra di Emergenza lavori in quota e spazi confinati	348
Qualifica dei fornitori	341	Squadre di lavoro su corda	349
Verifica delle competenze del personale	342	Ispezione ponti, viadotti, grandi opere civili e industriali	350
Supporto alla gestione del servizio prevenzione e protezione	343	Monitoraggio ponti, viadotti, grandi opere civili e industriali	351
Supporto alla gestione delle emergenze	344	Manutenzioni ponti, viadotti, grandi opere civili e industriali	351
Formazione	345	Linee vita	352
Supervisione e supporto operativo sul posto di lavoro	346	Sistemi di protezione da volatili	354
Valutazione del rischio di caduta oggetti dall'alto	347	Distributori Automatici	356
		Rilevatori gas	358
		Uomo a terra	359



PRIMO SOCCORSO

Regolamento UE 2017/745

Regolamento (UE) 2017/745 del Parlamento europeo e del Consiglio, del 5 aprile 2017, relativo ai dispositivi medici, che modifica la direttiva 2001/83/CE, il regolamento (CE) n. 178/2002 e il regolamento (CE) n. 1223/2009 e che abroga le direttive 90/385/CEE e 93/42/CEE del Consiglio.

Direttiva CE 2007/47

Regolamento recante disposizioni sul pronto soccorso aziendale

Direttiva 2007/47/CE del Parlamento europeo e del Consiglio, del 5 settembre 2007, che modifica la direttiva 90/385/CEE del Consiglio per il ravvicinamento delle legislazioni degli Stati membri relative ai dispositivi medici impiantabili attivi, la direttiva 93/42/CEE del Consiglio concernente i dispositivi medici, e la direttiva 98/8/CE relativa all'immissione sul mercato dei biocidi (Testo rilevante ai fini del SEE)

Direttiva 93/42/CEE

Direttiva concernente i dispositivi medici

DIRETTIVA 93/42/CEE DEL CONSIGLIO del 14 giugno 1993 concernente i dispositivi medici



Classificazione delle aziende

Le aziende o unità produttive sono classificate, tenuto conto della tipologia di attività, dal numero di lavoratori occupati e dai fattori di rischio:

- A** I) Aziende o unità produttive con attività industriale
II) Aziende o unità produttive con oltre 5 lavoratori riconducibili ai gruppi tariffari INAIL
III) Aziende o unità produttive con oltre 5 lavoratori del comparto dell'agricoltura
- B** Aziende o unità produttive con 3 o più lavoratori che non rientrano nel gruppo A
- C** Aziende o unità produttive con meno di 3 lavoratori che non rientrano nel gruppo A

Organizzazione del pronto soccorso

- 1** Nelle aziende o unità produttive di gruppo A e di gruppo B il datore di lavoro deve garantire le seguenti attrezzature:
 - a)** cassetta di pronto soccorso, contenente la dotazione minima indicata nell'allegato 1, definita dal D.M. n° 388, della quale sia costantemente assicurata la completezza ed il corretto stato d'uso dei presidi ivi contenuti.
- 2** Nelle aziende o unità produttive di gruppo C il datore di lavoro deve garantire le seguenti attrezzature:
 - a)** pacchetto di medicazione, contenente la dotazione minima indicata nell'allegato 2, definita dal D.M. n° 388, della quale sia costantemente assicurata la completezza ed il corretto stato d'uso dei presidi ivi contenuti.
- 3** Nelle aziende o unità produttive che hanno lavoratori che prestano la propria attività in luoghi isolati, diversi dalla sede aziendale o unità produttiva, il datore di lavoro è tenuto a fornire loro il pacchetto di medicazione di cui all'allegato 2.

CONTENUTI MINIMI DELLE CASSETTE DI PRONTO SOCCORSO



ALLEGATO 1

Per aziende del gruppo A e del gruppo B e comunque con più di tre lavoratori

- Guanti sterili monouso (5 paia)
- Flacone di soluzione cutanea di iodopovidone (10% di iodio) (1 litro)
- Flacone di soluzione fisiologica (sodio cloruro 0,9%) (da 500 ml) (3)
- Compresse di garza sterile 10 x 10 in buste singole (10)
- Compresse di garza sterile 18 x 40 in buste singole (2)
- Pinzette da medicazione sterili monouso (2)
- Confezione di cotone idrofilo (1)
- Confezioni di cerotti di varie misure pronti all'uso (2)
- Rotoli di cerotto alto 2,5 cm (2)
- Visiera paraschizzi
- Un paio di forbici
- Lacci emostatici (3)
- Ghiaccio pronto uso (2)
- Sacchetti monouso per la raccolta di rifiuti sanitari (2)
- Istruzioni di utilizzo per i presidi e prestare i primi soccorsi
- Teli sterili monouso (2)
- Confezione di rete elastica di misura media (1)
- Termometro (1)
- Apparecchio per la misurazione della pressione arteriosa



ALLEGATO 2

Per aziende con meno di tre lavoratori che non rientrano nel gruppo A e per i lavoratori che operano in luoghi diversi della sede aziendale.

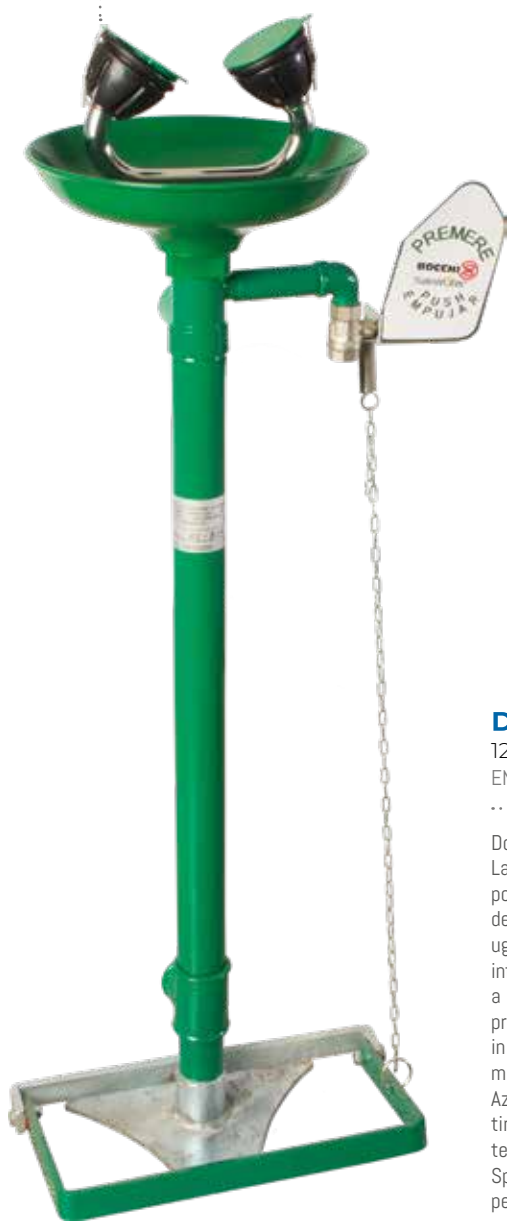
- Guanti sterili monouso (2 paia)
- Flacone di soluzione cutanea di iodopovidone (0% di iodio) da 125 ml (1)
- Flacone di soluzione fisiologica (sodio cloruro 0,9%) da 250 ml (1)
- Compresse di garza sterile 10 x 10 in buste singole (3)
- Compresse di garza sterile 18 x 40 in buste singole (1)
- Pinzette da medicazione sterili monouso (1)
- Confezione di cotone idrofilo (1)
- Confezioni di cerotti di varie misure pronti all'uso (1)
- Rotolo di cerotto alto 2,5 cm (1)
- Rotolo di benda orlata alta 10 cm (1)
- Un paio di forbici
- Laccio emostatico (1)
- Ghiaccio pronto uso (1)
- Sacchetto monouso per la raccolta di rifiuti sanitari (1)
- Istruzioni sul modo di usare i presidi e prestare i primi soccorsi



LAVAOCCHI A PAVIMENTO SC380

12M002.03
EN 15154-2

Lavaocchi a pavimento con vaschetta in resistente polipropilene. Ugelli a flusso aerato per un getto delicato ma corposo fino a 14 l/min. Coppette degli ugelli in morbido EPDM per evitare il rischio di infortuni. Gestione della temperatura dell'acqua tramite valvole apposite. Semplice azionamento con valvola a chiusura manuale per mezzo di una leva a pressione laterale o con pedale. Speciale verniciatura con trattamento epossidico per una maggiore resistenza agli agenti chimici.



DOCCIA D'EMERGENZA SC710

12M004.03
EN 15154-1

Doccia a pavimento combinata con lavaocchi. Lavaocchi con vaschetta in resistente polipropilene. Ugelli a flusso aerato per un getto delicato ma corposo a 14 l/min. Coppette degli ugelli in morbido EPDM per evitare il rischio di infortuni. Semplice azionamento con valvola a chiusura manuale per mezzo di una leva a pressione laterale o con pedale. Soffione doccia in polipropilene con potente flusso a 120 l/min per una completa protezione dell'operatore. Azionamento rapido della doccia tramite tirante rigido con impugnatura. Gestione della temperatura dell'acqua tramite valvole apposite. Speciale verniciatura con trattamento epossidico per una maggiore resistenza agli agenti chimici.



FUTURA

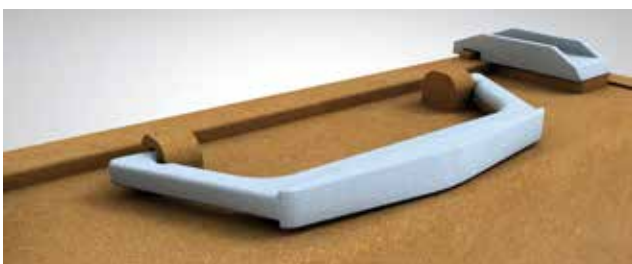


VALIGETTA FUTURA

12B003

Reg. UE 2017/745

Innovativa valigetta ecosostenibile realizzata al 100% con materiali riciclati: polipropilene, farina di legno e cariche vegetali. La miscela garantisce un'alta resistenza all'uso. Contenuto conforme all'Allegato 2. Dotata di supporto per l'attacco a parete. Pratica chiusura con 2 clip rotanti.



ARMADIETTO METAL 102

12235
Reg. UE 2017/745 - D.M. 388

Armadietto metallico verniciato con polvere epossidica chiuso da serratura con chiave. Ampî spazi interni dati da 3 vani con 2 ripiani. Contenuto conforme all'ALLEGATO 1. Idoneo per aziende del gruppo A e B e comunque con tre o piú lavoratori. Dimensioni: 300x140x460 mm. Peso: 7,5 kg.



ARMADIETTO METAL 102 PLUS

12237
Reg. UE 2017/745 - D.M. 388

Armadietto metallico verniciato con polvere epossidica chiuso da serratura con chiave. Ampî spazi interni dati da 6 vani con 3 ripiani. Contenuto conforme all'ALLEGATO 1 con maggiorazione. Idoneo per aziende del gruppo A e B e comunque con tre o piú lavoratori. Dimensioni: 300x140x460 mm. Peso: 7,5 kg.



VALIGETTA MEDIC 1

12269
Reg. UE 2017/745 - D.M. 388

Robusta valigetta in polipropilene antiurto chiusa da due clip rotanti. Comprensiva di maniglia per trasporto e pratico supporto per attacco a parete. Contenuto conforme all'ALLEGATO 2. Idonea per aziende con meno di tre lavoratori e che non rientrano nel gruppo A. Dimensioni: 250x190x90 mm. Peso: 1,4 kg.



VALIGETTA MEDIC 2

12265
Reg. UE 2017/745 - D.M. 388

Robusta valigetta in polipropilene antiurto chiusa da due clip rotanti. Guarnizione interna in neoprene per una completa chiusura ermetica. Comprensiva di maniglia per trasporto e fori posteriori per attacco a parete. Contenuto conforme all'ALLEGATO 1. Idonea per aziende del gruppo A e B e comunque con tre o più lavoratori. Dimensioni: 395x135x270 mm. Peso: 6,2 kg.

VALIGETTA MEDIC 3

PV0532
Reg. UE 2017/745 - D.M. 388

Robusta valigetta in polipropilene antiurto chiusa da due clip a scatto. Comprensiva di maniglia per trasporto e fori posteriori per attacco a parete. Contenuto conforme all'ALLEGATO 2. Idonea per aziende con meno di tre lavoratori e che non rientrano nel gruppo A. Dimensioni: 290x215x90 mm. Peso: 1,2 kg.



VALIGETTA MULTIRED

12266
Reg. UE 2017/745 - D.M. 388

Valigetta in resistente ABS antiurto chiusa da due clip rotanti. Guarnizione interna in neoprene per una completa chiusura ermetica. Composta da due parti uguali ciascuna completa di vetri e separatori per un migliore alloggiamento dei prodotti. Comprensiva di maniglia per trasporto e fori posteriori per attacco a parete. Contenuto conforme all'ALLEGATO 1 con maggiorazione. Idonea per aziende del gruppo A e B e comunque con tre o più lavoratori. Dimensioni: 395x135x270 mm. Peso: 6,2 kg.

PACCO MEDICAZIONE ALL.2

12281
Reg. UE 2017/745 - D.M. 388

Pacco di reintegro per valigette ed armadietti con contenuto conforme all'ALLEGATO 2. Confezionato in pratica scatola di cartone richiudibile.



PACCO MEDICAZIONE ALL.1

12282
Reg. UE 2017/745 - D.M. 388

Pacco di reintegro per valigette ed armadietti con contenuto conforme all'ALLEGATO 1 senza sfigmomanometro. Confezionato in pratica scatola di cartone richiudibile.



PACCO MEDICAZIONE ALL.1

12284
Reg. UE 2017/745 - D.M. 388

Pacco di reintegro per valigette ed armadietti con contenuto conforme all'ALLEGATO 1 con sfigmomanometro. Confezionato in pratica scatola di cartone richiudibile.





KIT K9

PV0646

DIR. CE 93/42 | DIR. CE 2007/47 | D.L. 24/02/97

Kit multiuso per tre differenti situazioni d'emergenza: lavaggio oculare, ustioni e medicazione. La pratica confezione sagomata permette un facile accesso e reintegro di ogni singolo componente. Comprensiva di viti per fissaggio a parete. Dimensioni: 340x80x380 mm. Peso: 1,15 kg.

SOFT BAG

PV0042

DIN 13164

Borsetta in morbido nylon resistente agli strappi con chiusura a cerniera. Contenuto conforme alla norma DIN 13164 per il trasporto su automezzi. Dimensioni: 215x150x85 mm. Peso: 0,7 kg.



VALIGETTA TRIX

12162

Pratica valigetta per un primo soccorso di ferite di piccole entità o per il trasporto in autovetture. Resistente struttura in polipropilene chiusa da due clip a scatto. Dimensioni: 235x190x43 mm. Peso: 0,15 kg.



STAZIONE OCULARE DROP

P13070
DIR. CE 93/42

Stazione di lavaggio oculare per un efficace primo lavaggio d'emergenza. Apertura rapida tramite l'abbassamento del coperchio frontale. Due flaconi di soluzione salina sterile da 500 ml con tappo oculare premontato. Comprensiva di specchietto e viti per montaggio a parete. Dimensioni: 320x410x80 mm

REINTEGRO DROP

P13511

Flacone di soluzione salina sterile da 500 ml



KIT LAVAGGIO OCULARE

P13674
DIR. CE 93/42 | DIR. CE 2007/47 | D.L. 24/02/97

Valigetta di primo soccorso specifica per il trattamento di traumi oculari. Robusta struttura in polipropilene antiurto chiusa da due clip rotanti. Comprensiva di maniglia per trasporto e pratico supporto per attacco a parete. Dimensioni: 259x205x87 mm. Peso: 1,0 kg.





DEFIBRILLATORE CR2

PV0652

Defibrillatore semi-automatico di ultima generazione. Dotato di connettività 3G e WiFi per il costante monitoraggio dei dati e della posizione del dispositivo per l'invio in tempo reale dello status del paziente agli operatori di soccorso. Condensatori precaricati per un'elevata energia di scarica fino a 360 J immediatamente disponibile. Tecnologia di analisi cprINSIGHT per l'analisi dei ritmi cardiaci del paziente e la regolazione della carica. Comandi visivi e vocali con autoregolazione del volume a seconda del rumore ambientale. Set di elettrodi compatibili sia per l'utilizzo su adulti che per utilizzo pediatrico. Pratica maniglia superiore per il trasporto. Resistenza a polvere e liquidi IP55. Peso: 2,0 kg.

PIASTRE CR2

12H002

Set di elettrodi di ricambio per defibrillatore LIFEPAK CR2. Conformi sia per l'utilizzo su adulti che per uso pediatrico.



DEFIBRILLATORE SAMARITAN

PV0519

Defibrillatore semi-automatico ultra compatto dal semplice utilizzo. Tecnologia di analisi SCOPE per una valutazione automatica del ritmo cardiaco del paziente e relativa compensazione della carica. Comandi visivi e vocali per un rapido e semplice utilizzo. Cartuccia con piastre interamente sostituibile per una minima manutenzione. Comprensivo di morbida custodia esterna e maniglia per trasporto. Resistenza a polvere e a liquidi IP56. Peso: 1,1 kg.

PIASTRE ADULTI

PV0520

Set di elettrodi per adulti di ricambio per defibrillatore SAMARITAN.



PIASTRE PEDIATRICHE

PV0521

Set di elettrodi pediatrici di ricambio per defibrillatore SAMARITAN.





PROTECTAPLAST
121063

Moderno cerotto coesivo automodellante color pelle. Si applica direttamente sulla ferita e grazie alla sua aderenza e alla resistenza all'acqua si adatta perfettamente alla forma richiesta senza attaccarsi alla ferita. Rotolo da 6x450 cm

PROTECTAPLAST HACCP
121064

Moderno cerotto coesivo automodellante colore blu. Si applica direttamente sulla ferita e grazie alla sua aderenza e alla resistenza all'acqua si adatta perfettamente alla forma richiesta senza attaccarsi alla ferita. Rotolo da 6x450 cm. Idoneo per sistemi HACCP.



CEROTTO EXTRA LONG

DIR. CE 93/42 - DIR. CE 2007/47

Cerotti extra lunghi per evitare il rischio di distacco accidentale. Grazie ai 18 cm di lunghezza possono essere avvolti attorno alle dita per aumentarne la stabilità. Versione blu rintracciabile per l'industria alimentare. Confezione da 50 cerotti.



CODICE	CONFEZIONE	COLORE
PV0494	100 PZ	PELLE
PV0491	50 PZ	BLU



DISPENSER BOLERO

12171
DIR. CE 93/42

Robusto dispenser per cerotti in ABS. La busta del cerotto si apre automaticamente con l'estrazione dal dispenser. La parte superiore trasparente permette di visualizzare rapidamente le quantità residue. Comprensivo di tasselli e viti per attacco a parete. Fornito con 1 ricarica da 42 cerotti in tessuto 19x72 mm e una ricarica di cerotti in tessuto da 36 pz 25x72 mm.



DISPENSER BOLERO DETECTABLE

12172
DIR. CE 93/42

Robusto dispenser per cerotti in ABS. La busta del cerotto si apre automaticamente con l'estrazione dal dispenser. La parte superiore trasparente permette di visualizzare rapidamente le quantità residue. Comprensivo di tasselli e viti per attacco a parete. Fornito con 1 ricarica da 42 cerotti BLU DETECTABLE 19x72 mm e una ricarica di cerotti BLUE DETECTABLE da 36 pz 25x72 mm.



RICARICA BOLERO

DIR. CE 93/42

Ricariche di cerotti per dispenser bolero.
Disponibili in versione classica o rintracciabile.

CODICE	Numero Ricariche	Numero Cerotti	Dimensioni Cerotti	Rintracciabili
12173	6	42	19x72 mm	NO
12174	6	36	25x72 mm	NO
12175	6	42	19x72 mm	SI
12176	6	36	25x72 mm	SI

KIT LEVASCHEGGE

PV0486

DIR. CE 93/42 - DIR. CE 2007/47

Valigetta specifica per la rimozione di schegge di varia natura e per una prima medicazione. Resistente struttura in polipropilene chiusa da due clip a scatto. Dimensioni: 235x190x43 mm. Peso: 0,5 kg.



GHIACCIO SPRAY

PV0495

DIR. CE 93/42 - DIR. CE 2007/47

Bomboletta di ghiaccio spray da 200 ml. Idoneo per il trattamento di piccoli traumi e contusioni



GHIACCIO ISTANTANEO

PV0496

DIR. CE 93/42 - DIR. CE 2007/47

Pacchetto di ghiaccio monouso in morbido TNT. Mantiene fredda la parte lesa per circa 25/30 minuti.



COPERTA ISOTERMICA

12K003

Reg. UE 2017/745

Coperta isotermica a doppio strato in film di poliestere. Lato argento per la protezione dal caldo, lato oro per la protezione dal freddo. Dimensioni: 210x160 cm

GEL DISINFETTANTE 100 ML

121025

Gel antisettico per la disinfezione delle mani. Alto contenuto di alcool pari al 70% del volume. Pratica confezione da 100 ml.



TERMOMETRO INFRAROSSI

12K006

Termometro digitale ad infrarossi per una misurazione rapida della temperatura. Tempo di lettura: 1 secondo. Range di misurazione da 32°C a 42,5°C. Pratica impugnatura ergonomica.



SALVIETTINE DISINFETTANTI

12K010

Presidio Medico Chirurgico

Salviette disinfettanti per cute. Efficace funzione battericida. Confezione da 20 pezzi richiudibile.



COTONE IDROFILO

P15038

Reg. UE 2017/745

Confezione di cotone idrofilo da 20 g.

ASSORBENZA

Durante le lavorazioni, da quelle più semplici a quelle più gravose, può capitare che sostanze chimiche inquinanti o pericolose possano diffondersi nell'area di lavoro. I prodotti creati appositamente per l'assorbimento e la riduzione di tali sostanze aiutano a ripristinare velocemente la sicurezza dell'area di lavoro. Di diverse tipologie, permettono di contrastare un'ampia gamma di sostanze in ogni tipo di situazione, sia su terra che in ambienti acquosi.



MULTISORB-C
DD00005

Assorbitore universale in polvere utilizzabile per liquidi, olii, solventi, acidi deboli o basi, prodotti chimici e grassi. Composto interamente da lignina e cellulosa è vegetale ed ignifugo. Altissima capacità di assorbimento compresa tra il 400% e il 650% del suo peso. Peso: 6,5 kg. Peso in L: 45.

SOLFONET
DD00025

Polvere assorbente neutralizzante specifica per acido solforico. Utilissima in caso di fuoriuscita da batterie o sversamenti accidentali. Funzionamento ad assorbenza rapida: entro 3-4 minuti la superficie ritorna pulita e calpestabile. Peso: 5 kg. Peso in L: 10.



OKO-C
DD00004

Polvere assorbente specifica per olii e idrocarburi in ambienti asciutti ed acquosi. Grazie alla sua composizione trattiene fino al 95% di olii e idrocarburi senza assorbire l'acqua permettendo un facile ed agevole recupero. Una singola confezione può assorbire dai 30 agli 80 kg di contaminanti. Completamente inerte non è dannoso per l'ambiente. Peso: 8 kg. Peso in L: 50.

C-DUST
DD00003

Innovativa polvere a base di allumina specifica per idrocarburi, vernici, solventi, catrami, sia in stato liquido che oleoso. Pienamente utilizzabile sia in ambienti aperti che chiusi anche da saturo rimane antisdrucchiolevole, annullando totalmente la scivolosità della superficie trattata. Peso: 10 kg.



LINEA UNIVERSALE

Gamma di prodotti ad alta assorbenza in resistente fibra di polipropilene adatti a tutti i tipi di sversamenti: acqua, solventi, olio, lubrificanti, sostanze chimiche. I panni e i rotoli sono perfetti per assorbire sversamenti in tutte le situazioni mentre le barriere cilindriche sono adatte a limitare le fuoriuscite e mettere l'area in sicurezza. Utilizzabili anche con liquidi infiammabili in quanto completamente statici. Se non impregnati di sostanze tossiche e/o caustiche possono essere riutilizzati a piacimento.

TIPOLOGIA	CODICE	Dimensioni	N° Pezzi	Potere Assorbente
PANNI	DD00014	41x46 cm	100	120 Litri
BARRIERE	DD00018	7,6x122 cm	40	220 Litri
ROTOLI	18A001	81x4600 cm	1	216 Litri



LINEA OLII

Gamma di prodotti ad alta assorbenza in resistente fibra di polipropilene adatti per fuoriuscite di olii, lubrificanti o idrocarburi sia sul suolo che in ambienti acquosi in quanto idrorepellenti. I panni e i rotoli sono perfetti per assorbire sversamenti in tutte le situazioni mentre le barriere cilindriche sono adatte a limitare le fuoriuscite e mettere l'area in sicurezza. Utilizzabili anche con liquidi infiammabili in quanto completamente statici. Gli assorbitori impregnati possono essere riutilizzati dopo strizzatura o pressatura.

TIPOLOGIA	CODICE	Dimensioni	N° Pezzi	Potere Assorbente
PANNI	DD00006	41x46 cm	100	120 Litri
BARRIERE	18A002	7,6x122 cm	40	220 Litri
ROTOLI	PN18109	81x4600 cm	1	292 Litri



LINEA CHIMICI

Gamma di prodotti ad alta assorbenza in resistente fibra di polipropilene adatti per fuoriuscite di sostanze acide, liquidi tossici o gas disciolti in acqua. Idonei anche per l'assorbimento dell'acido fluoridrico. Grazie al trattamento con tensioattivi limitano notevolmente l'evaporazione delle sostanze assorbite. I panni e i rotoli sono perfetti per assorbire sversamenti in tutte le situazioni mentre le barriere cilindriche sono adatte a limitare le fuoriuscite e mettere l'area in sicurezza. Utilizzabili anche con liquidi infiammabili in quanto completamente statici.

TIPOLOGIA	CODICE	Dimensioni	N° Pezzi	Potere Assorbente
PANNI	DD00020	41x46 cm	100	144 Litri
BARRIERE	18A003	7,6x122 cm	40	210 Litri
ROTOLI	18A004	81x4600 cm	1	228 Litri



ARMADIETTI



ARMADIO DPI CON VETRO

DD00026

Armadio componibile a doppia anta specifico per il contenimento di un'ampia gamma di DPI e attrezzatura antincendio. Ante con vetro frangibile per il recupero del materiale locato in situazioni d'emergenza. Costruito in robusta lamiera in acciaio con serratura completa di carter copri aste anti-manomissione. 3 ripiani interni facilmente regolabili in altezza su mezza anta, vano con asta appendi-gruccia e ampio ripiano superiore. Dimensioni: 1075x500x1850 mm. Peso: 82 kg

ARMADIO DPI

PN12192

Armadio componibile a doppia anta specifico per il contenimento di un'ampia gamma di DPI. Costruito in robusta lamiera in acciaio con serratura completa di carter copri aste anti-manomissione. 3 ripiani interni su tutta la lunghezza facilmente regolabili in altezza. Dimensioni: 1075x500x1850 mm. Peso: 86 kg





ARMADIO 1 POSTO

19E007

Armadio spogliatoio realizzato in resistente lamiera d'acciaio. Composto da ripiano superiore porta oggetti ed un asta appendi gruccia con pratici ganci in plastica. La chiusura è tramite anta battente con speciali cerniere anti-effrazione. All'interno è presente inoltre una comoda barra porta asciugamani.

Versione da 1 posto 360x330x1800 mm.
Peso: 16,3 kg



ARMADIO 2 POSTI

18D023

Armadio spogliatoio realizzato in resistente lamiera d'acciaio. Ogni vano è corredato da un ripiano superiore porta oggetti ed un asta appendi gruccia con pratici ganci in plastica. La chiusura è tramite anta battente con speciali cerniere anti-effrazione. All'interno è presente inoltre una comoda barra porta asciugamani.

Versione da 2 posti 690x330x1800 mm.
Peso: 27,5 kg



ARMADIO 3 POSTI

19E008

Armadio spogliatoio realizzato in resistente lamiera d'acciaio. Ogni vano è corredato da un ripiano superiore porta oggetti ed un asta appendi gruccia con pratici ganci in plastica. La chiusura è tramite anta battente con speciali cerniere anti-effrazione. All'interno è presente inoltre una comoda barra porta asciugamani e bicchiere raccogli goccia.

Versione da 3 posti 1020x330x1800 mm.
Peso: 39,6 kg



ACCESSORI



ZAINO PLANO PORTA ATTREZZI

CA00403.01

Poliestere. Zaino per attrezzi voluminosi, imbottito e rinforzato posteriormente. Spallacci con cinghie regolabili. Doppio fondo adatto per contenere un portaminuterie. Comode tasche interne ed esterne. Dimensioni: 41x35x21 cm.



MARSUPIO PORTA UTENSILI

CA00274

Poliestere. Marsupio porta utensili in tessuto rinforzato. Cintura regolabile con sgancio rapido. Apertura a ribalta con tasca a rete portadocumenti. Comode tasche interne ed esterne. Dimensioni: 19x31x17 cm.



ROCK SACK

11805

Tessuto altamente resistente con spalmatura impermeabilizzante. Chiusura con cordino e fermacapo. Maniglia superiore per il trasporto. Cinghia laterale per il trasporto. Tasca interna porta documenti. Tasca esterna trasparente. Dimensioni: 27x14x70 cm. Capacità: 25 l



ALPINE SACK

11806

Tessuto PVC con spalmatura. Waterproof. Spallacci imbottiti. Chiusura con cordino elastico e fermacapo. Dimensioni: 31x20x65 cm. Capacità: 40 l.

TOOLS BAG

11802

Tessuto altamente resistente con spalmatura impermeabilizzante. Chiusura con cordino elastico e fermacapo. Gancio per il trasporto. Dimensioni: 17x8x34 cm.





BORSONE SPORT
HH00010

Borsa in PVC/PU. Tracolla sganciabile e regolabile. Tasca laterale porta-scarpe. Tasca frontale con zip. Porta badge trasparente. Manici rinforzati. Piedini in plastica. Dimensioni: 70x32x30 cm



DUO BAG
PN99991

Borsone in Poliestere PVC. Fondo rigido rimovibile. Apertura superiore chiusa da zip. Cerniere con cursori e ganci metallici. 1 tasca frontale e 1 tasca laterale chiuse da zip. Dimensioni: 54x55x34 cm.



BLUE SACK
PN90133

Materiale: Poliestere 600D. Ampio scomparto principale ed 1 inferiore chiusi da cerniera a doppio cursore. Spallacci imbottiti. Fondo regolabile. Dimensioni: 34x50x23 cm.



RUCK SACK
PN90132

Materiale: Poliestere e Ripstop. Scompartimento superiore e inferiore chiuso da cerniera a doppio cursore. Tasca laterale chiusa da cerniera. Spallacci e schienale imbottiti. Dimensioni: 29x50x21 cm



BORSONE MULTIUSO
HH00001.01

Borsone in poliestere/PVC. Scomparto principale con apertura a bozzetto. Tre tasconi esterni chiusi da zip. Doppio fondo porta scarpe chiuso da zip. Maniglia imbottita e tracolla regolabile con salva spalla imbottito. Targhetta porta nome. Vaschetta rigida non inclusa. Dimensioni: 50x48x30 cm.





MARSUPIO ROGER

19100

Marsupio in poliestere ripstop. Tasca frontale con zip. Tasca interna con rete. Passante per auricolare.



VISIERA PROTETTIVA

07A030

EN 166 1 S 3 N

Pratica visiera in PET incolore con trattamento antiappannamento. Ampia superficie protettiva pari a 225x350 mm. Inserto frontale in morbida spugna traspirante. Protezione da liquidi e impattii. Fascia elastica posteriore.



TORCIA DA ELMETTO

PC90703

Torcia frontale compatta ad elevata autonomia. Singolo LED centrale con doppio led laterale. Luminosità massima fino a 100 lumens. 5 differenti modalità di funzionamento. Eccellente autonomia fino a 240 ore di utilizzo. Alimentazione tramite 3 batterie AAA. Peso estremamente contenuto, solo 96 g.



TORCIA RAINBOW

22A020

Torcia frontale ideali per le lavorazioni ravvicinate. La rivoluzionaria fascia a LED frontale con un angolo di 270° permette di illuminare l'area circostante in maniera uniforme s. Luminosità massima di 350 lumens. Secondo LED laterale per illuminazione focalizzata. Interruttore laterale tramite pratico sensore. Molteplici modalità di funzionamento, anche con entrambi i LED. Batteria ricaricabile tramite porta USB. Protezione da liquidi e polveri IP54.





GINOCCHIERA GEL

PN90713

EN 14404: Tipo 1 Livello 0

GINOCCHIERA in nylon. Guscio esterno in PVC antiscivolo, iniezione interna in gel. Cinghie regolabili in neoprene.



PEDANA ISOLANTE

P13867

Pedana isolante in vetroresina con finitura antiscivolo. Piedini in materiale plastico altamente isolante e resistente. Angolazione dei piedini tale da rendere la pedana non ribaltabile. Altezza da terra: 260 mm. Tensione massima di utilizzo: 45 kV. Dimensioni pedana: 500x500x40 mm.



CREMA PROTEXSOL

PN13501

Crema barriera protettiva contro le sostanze oleose e grasse. Protegge, idrata e lascia la pelle morbida. Solubile in acqua. Flacone da 100 ml.

OXY PRO

Oxy-Pro è un dispositivo a circuito chiuso che permette una rapida e sicura evacuazione grazie al sua capacità di rigenerare l'aria espirata: la cartuccia di perossido di potassio (K₂O₂) assorbe l'anidride carbonica e l'umidità generando ossigeno respirabile. La sicurezza è garantita fin dalla prima inspirazione: una piccola bombola di ossigeno si attiva erogando 6 litri di ossigeno per evitare qualsiasi rischio di inalazione di aria esterna contaminata; il fermaglio nasale contribuisce ad impedire l'inalazione involontaria.

In caso di emergenza il dispositivo è utilizzabile in circa 15 secondi; una volta aperto la custodia rimane agganciata alla cintura sostenendo la sacca respiratoria durante l'utilizzo.

La custodia in acciaio inossidabile sottovuoto garantisce resistenza e durabilità permettendo una vita operativa fino a 10 anni.

E' possibile controllare in ogni momento che la custodia sia completamente a tenuta grazie al vacuometro posizionato sul corpo del dispositivo.

E' disponibile una versione Trainer per l'addestramento totalmente ricaricabile.



OXY PRO
PC10509

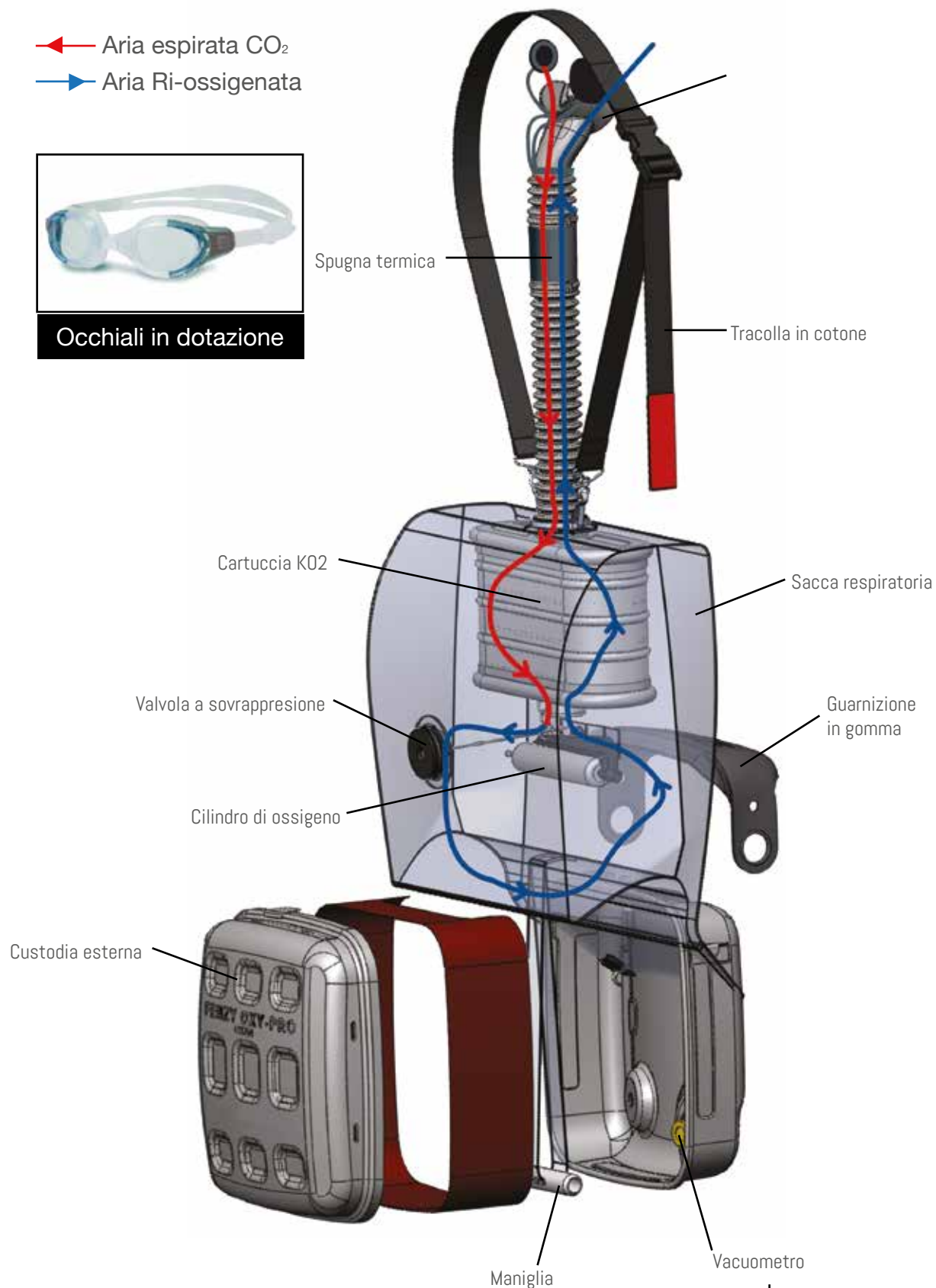
Strumento indispensabile in caso di situazioni di emergenza in ambienti ad alto rischio. Il suo principio di funzionamento si basa sulla rigenerazione dell'aria espirata mediante il Perossido di Potassio permettendo un'elevata autonomia necessaria ad abbandonare l'area a rischio. Un cilindro di ossigeno integrato garantisce un apporto di aria respirabile fin dall'inizio. L'indicatore posteriore permette di sapere lo stato del dispositivo senza la necessità di aprirlo.



- ← Aria espirata CO₂
- Aria Ri-ossigenata



Occhiali in dotazione



Il vacuometro consente il controllo immediato dello stato di salute del dispositivo senza doverlo aprire



ILLUMINAZIONE

Anche nelle situazioni più complesse è sempre importante garantire all'operatore le giuste condizioni di luminosità in modo da poter operare in completa sicurezza. Dalle robuste torce tattiche ai più avanzati sistemi di illuminazione per aree remote ogni dispositivo renderà più sicuro l'ambiente di lavoro garantendo affidabilità, resistenza e le migliori prestazioni disponibili.

Gamma completa

Per garantire all'operatore un ambiente luminoso e sicuro in ogni condizione lavorativa le lampade sono disponibili in una vasta gamma con differenti caratteristiche e proprietà. Dalle più portatili lampade per elmetto o compatte ai più potenti sistemi di illuminazione per aree remote l'operatore potrà trovare il dispositivo migliore per le sue necessità.

Arete ATEX

L'utilizzo di dispositivi elettronici in aree a rischio esplosione comporta un rischio per l'operatore se tali dispositivi non sono appositamente sviluppati per essere utilizzati in queste condizioni. Esistono quindi varianti di lampade, in ogni tipologia, progettate appositamente per tali aree e utilizzabili senza rappresentare un pericolo per l'operatore ma solamente un supporto.



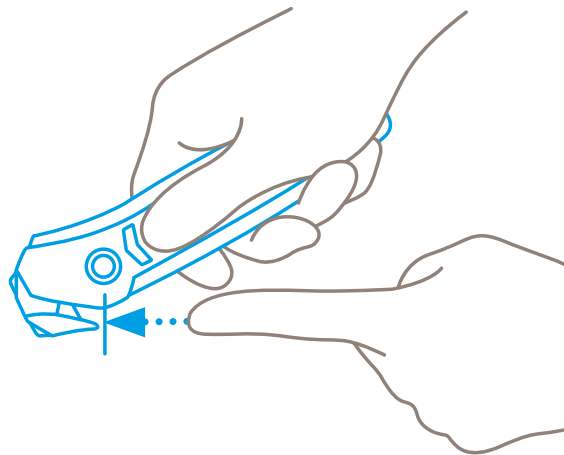
TAGLIERINI

Nell'ambiente di lavoro le lavorazioni che possono portare ad un infortunio da taglio possono essere numerose e di differente entità. La gamma di taglierini qui proposta nasce per ovviare in modo semplice e definitivo a questo problema grazie a dispositivi innovativi e molto pratici. Grazie alla lama a rientro automatico o a dispositivi dalla lama nascosta i lavoratori potranno operare in completa sicurezza.

SECUMAX

Lama nascosta

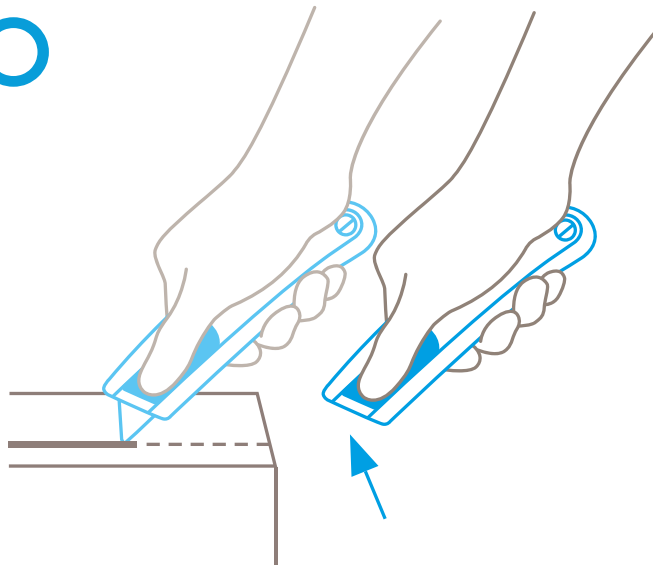
La lama non è esposta, ma nascosta per proteggere persone e oggetti. Ciò permette di usufruire della massima sicurezza. Protezione dalle lesioni da taglio e dai danni alla merce.



SECUPRO

Retrazione completamente automatica della lama

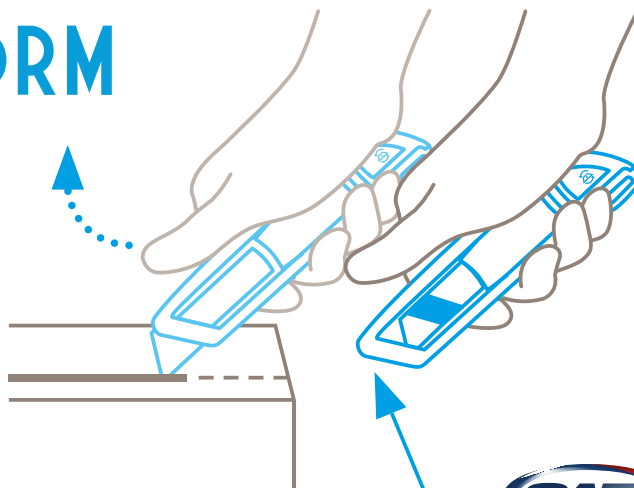
L'utensile da taglio intelligente: Quando si allontana la lama dal materiale da tagliare, essa si ritrae da sola nell'impugnatura, senza l'intervento dell'utilizzatore. Questo è ciò che noi chiamiamo "elevatissima sicurezza".



SECUNORM

Retrazione automatica della lama

Pollice in alto, per un elevato livello di sicurezza. Appena si comincia il taglio, rilasciare la slitta. In questo modo la lama scompare immediatamente nell'impugnatura dopo il taglio.



Prevention is better than Reaction

I nostri servizi sono progettati per prevenire gli incidenti attraverso un approccio integrato e completo alla gestione HSE.

Il nostro obiettivo è incorporare nell'azienda cliente il nostro metodo, revisionando e implementando procedure di sicurezza e pratiche operative. Ciò consente di evidenziare lacune o debolezze nel Safety Management System dei nostri clienti e permette di identificare soluzioni efficaci ed economicamente vantaggiose, diventando proattivi nella revisione delle performances HSE.

Solo così si avvia il percorso virtuoso della sicurezza e ci si concentra sulle performances future e sul miglioramento continuo.

“Building Safety Excellence” è un processo integrato, in cui un solido sistema di gestione della sicurezza e una pianificazione accurata, insieme alla garanzia delle competenze individuali, consentono al management di attuare tutte le misure volte ad evitare incidenti inaspettati.

“L'eccellenza è il risultato graduale dello sforzo costante di far meglio.”

(Pat Riley)



LA NOSTRA VISION



Abbiamo uno scopo specifico: salvare vite umane.

La nostra visione è quella di fornire un ambiente di lavoro libero da ogni pericolo, promuovendo la cultura della sicurezza e migliorando continuamente la salute, la sicurezza e il benessere della forza lavoro. Crediamo che la consapevolezza e l'impegno individuali, combinati con un solido sistema di gestione, siano i fattori chiave per ottenere eccellenti risultati nel campo della salute, sicurezza e ambiente.

Ci impegniamo a promuovere con successo la cultura della sicurezza e le migliori pratiche riconosciute a livello internazionale a tutti i livelli all'interno della società dei nostri clienti, dal top management fino alle squadre operative.

Diffondiamo i nostri principi e i nostri valori HSE in tutto il mondo, adattando il nostro approccio per superare eventuali barriere culturali e assicurando che il nucleo del nostro messaggio sia comunicato e appreso correttamente.

Accompagniamo i nostri clienti nel loro viaggio verso l'eccellenza nel campo della sicurezza, offrendo un approccio integrato e completo alla gestione HSE.

Con i migliori esperti, forniamo visioni globali, complete ed indipendenti, sulle condizioni di sicurezza, così come analisi approfondite su temi specifici, volte a chiarire potenziali lacune nei processi, carenze nelle attrezzature, nelle competenze o nei comportamenti.

Comprendiamo le esigenze dei nostri clienti e sviluppiamo soluzioni personalizzate, specificatamente progettate per ottenere risultati solidi e misurabili nel miglioramento delle prestazioni aziendali per la protezione di persone, risorse, comunità e ambiente.

Forniamo soluzioni innovative ed economicamente vantaggiose per la gestione e l'implementazione dei progetti. Il nostro team di esperti conosce la differenza tra la teoria e la realtà operativa e mette a punto soluzioni pratiche per portare a termine i lavori in modo sicuro e puntuale.

Voi avete un obiettivo, noi abbiamo le competenze.

LA NOSTRA MISSION



SAFE CENTRE OF EXCELLENCE



Il nostro team di esperti fornisce supporto tecnico all'avanguardia, garantendo i più alti standard di qualità, comprovati dall'esperienza e dai risultati ottenuti nell'esecuzione delle attività.

Il gruppo di esperti comprende HSE manager altamente qualificati, assessors e auditors, ingegneri, docenti e istruttori per corsi di formazione e tecnici specializzati.

I nostri team operativi comprendono tecnici per lavori in fune qualificati IRATA, guide alpine e speleologiche, tecnici sanitari specializzati nella gestione delle emergenze, membri del servizio di soccorso alpino e speleologico, tecnici dell'elisoccorso, vigili del fuoco.

Forniamo personale in grado di operare in tutto il mondo, combinando la garanzia dell'applicazione dei migliori protocolli riconosciuti a livello globale alle specifiche esigenze dettate dalla normativa locale.





VALUTAZIONE RISCHI SALUTE E SICUREZZA

HSE.S01

I nostri esperti verificano che le normative vigenti in materia di Prevenzione e Protezione sul posto di lavoro, gli standard e le procedure stabilite dal cliente, siano effettivamente applicate. Eventuali mancanze vengono evidenziate insieme ad un piano di miglioramento per colmare le lacune.

Effettuiamo valutazioni dei rischi specifici, sia delle attività eseguite dal cliente, sia da appaltatori e ditte esterne, in particolare per le opere di ingegneria e i progetti di manutenzione.

Gli audit comprendono una fase di analisi documentale, con la revisione del sistema di gestione HSE, del

sistema dei permessi di lavoro, dei piani HSE e dei piani di coordinamento specifici per il progetto, delle valutazioni dei rischi specifici e delle procedure operative, nonché una fase dedicata a sopralluoghi del sito, per verificare sul campo l'effettiva attuazione delle procedure in vigore.

Una volta identificate non conformità e deviazioni rispetto alle procedure e agli standard del cliente, vengono delineati piani di miglioramento volti a colmare le lacune e a migliorare le prestazioni HSE, con le azioni correttive (procedure, DPI e attrezzature, supervisione e coordinamento, piani di formazione e addestramento).





QUALIFICA DEI FORNITORI

HSE.S02

Il nostro processo di qualifica evoluto consente al cliente di stabilire l'effettiva conformità dei fornitori, degli standard e delle procedure da loro adottate in materia di prevenzione e protezione sul posto di lavoro, alle normative e ai requisiti richiesti in fase di affidamento dei lavori. La verifica è effettuata sia per la parte documentale che per l'applicazione pratica. Molte aziende utilizzano abitualmente appaltatori che spesso, per effetto della persistente crisi economica, vengono sostituiti con nuovi operatori, i quali non sempre sono preparati in materia di gestione della Prevenzione e Protezione sul posto di lavoro. Supportiamo il cliente nel processo già esistente di qualifica dei fornitori, sia durante la fase preliminare, sia ad attività già iniziate, con l'obiettivo garantire che i lavori eseguiti siano portati a termine nel rispetto degli standard di sicurezza stabiliti. Nella fase preliminare, definiamo un insieme di requisiti HSE minimi richiesti ai fornitori ed effettuiamo

l'analisi documentale e gli audit sui siti operativi, per verificare l'efficacia dei loro Sistemi di Gestione della Sicurezza. D'accordo con il cliente, aiutiamo gli appaltatori a creare i documenti e le procedure necessari a colmare eventuali lacune e forniamo un supporto per lo sviluppo di piani specifici per la gestione HSE e per la definizione di KPI adeguati ai progetti. Per migliorare le prestazioni HSE offriamo i nostri servizi di qualifica dei fornitori anche durante le fasi esecutive dei progetti, laddove le attività siano già state intraprese, al fine di valutare l'effettiva applicazione dei sistemi di gestione della sicurezza nei siti operativi del cliente.

Per tutte le deviazioni rilevanti, siamo in grado di definire un piano di intervento specifico per la chiusura dei gap, che spesso riguardano la revisione delle procedure, il miglioramento di DPI e attrezzature, la supervisione sul campo, i programmi di formazione e addestramento.





VERIFICA DELLE COMPETENZE DEL PERSONALE

HSE.S03

I nostri tecnici effettuano delle interviste ai capi squadra o ai dipendenti degli appaltatori, per accertarsi che dispongano delle competenze necessarie, sotto il profilo della Prevenzione e Protezione sul posto di lavoro, a svolgere le attività richieste dalla società appaltante. L'intervista è fatta seguire da una prova pratica svolta su uno scenario reale. Nel caso di ricorso ad aziende appaltatrici, si deve fare fronte all'ingresso di nuovo personale all'interno degli stabilimenti e al loro turnover. In queste circostanze, gli operatori non sono sempre pienamente consapevoli degli standard operativi e delle procedure di sicurezza applicate sul sito. Per garantire la corretta applicazione degli standard e delle procedure di lavoro del cliente, sviluppiamo processi di qualifica calibrati sulla realtà del cliente e della specifica attività che deve essere svolta dal personale dell'appaltatore.

Il processo di qualifica si articola nelle seguenti fasi:



ANALISI DOCUMENTALE

per verificare che il CV del candidato soddisfi i requisiti minimi stabiliti per la posizione lavorativa;



COLLOQUIO

per valutare il livello di competenze e conoscenze teoriche durante un'intervista individuale;



SOPRALLUOGO OPERATIVO

per valutare l'approccio al contesto operativo e il livello di competenza, con riferimento ad un'area di lavoro reale o a un determinato scenario.

Questo schema consente di valutare ad ampio spettro l'idoneità del candidato e di migliorare le sue competenze, permettendo al tempo stesso di colmare eventuali lacune di lieve entità. Al termine del processo di valutazione, predisponiamo un report con gli esiti delle valutazioni effettuate e con la proposta di azioni correttive.





SUPPORTO ALLA GESTIONE DEL SERVIZIO PREVENZIONE E PROTEZIONE

HSE.S04

È il servizio che supporta il Responsabile del Servizio Prevenzione e Protezione nella revisione dei piani di gestione della sicurezza, nella naturale evoluzione del servizio o qualora siano mutate le condizioni di lavoro originarie.

L'HSE Management Support and Cold Eye Review è un programma di affiancamento dei team HSE locali nella revisione dei piani di gestione e coordinamento della sicurezza e nell'applicazione dei piani di miglioramento, mediante ispezioni e verifiche dei permessi di lavoro.

Le evidenze raccolte durante queste attività vengono condivise con i responsabili della gestione della salute

e sicurezza sul lavoro, al fine di garantire una corretta pianificazione ed un'effettiva applicazione del sistema di gestione HSE, conformemente ai requisiti applicabili per il progetto.

Supportiamo l'organizzazione di riunioni di coordinamento periodiche tra tutte le parti coinvolte nella gestione della sicurezza (cliente, appaltatori, EPCM) volte a monitorare la corretta gestione delle non-conformità e a discutere le attività ad alto rischio in programma, assistendo gli appaltatori nel processo di valutazione dei rischi e revisionando in anticipo le procedure operative.





SUPPORTO ALLA GESTIONE DELLE EMERGENZE

HSE.S05

E' il servizio di consulenza per la preparazione di piani specifici di soccorso, in caso di emergenza in quota, all'interno di spazi confinati complessi o in atmosfere pericolose.

I nostri esperti conducono analisi approfondite, considerando le caratteristiche delle aree di lavoro e i rischi specifici relativi alle attività da svolgere, raccomandano le misure di controllo da implementare per il miglioramento delle condizioni di sicurezza, identificano potenziali scenari emergenziali e le attrezzature e le manovre idonee a garantire il soccorso e il recupero di eventuali infortunati.

Forniamo formazione e addestramento specifici per l'uso corretto dei dispositivi di soccorso e supporto alla pianificazione e organizzazione di esercitazioni di emergenza, in conformità con le procedure del sito, ricreando scenari di intervento potenzialmente verificabili. L'esecuzione periodica e regolare di esercitazioni di emergenza garantisce un miglioramento continuo di competenze e capacità pratiche degli addetti alla gestione delle emergenze, favorisce una chiara definizione dei ruoli e delle responsabilità di ognuno, contribuisce alla riduzione di tempi di intervento e delle conseguenze da infortunio.





FORMAZIONE

HSE.S06

Organizziamo corsi di formazione su tutti i temi inerenti la sicurezza sul posto di lavoro, sia presso la nostra sede sia presso la sede del cliente.

I programmi di formazione vengono progettati per soddisfare gli standard, i requisiti e le condizioni operative del cliente, con un approccio didattico completo e innovativo sui temi della sicurezza.

Definiamo con il cliente i programmi formativi, personalizzando i corsi che ciascun addetto seguirà in base al ruolo e alle responsabilità specifiche all'interno del progetto. Contenuti e durata dei moduli di formazione sono concordati in anticipo e sono specificamente progettati per soddisfare gli standard del cliente e le esigenze particolari del progetto. I programmi formativi comprendono: informative generali per la sicurezza e specifiche per il progetto ed il personale che accede al sito per la prima volta; corsi di formazione e addestramento specifici incentrati sugli standard dei clienti, sulle procedure di lavoro e sulle Best Practice riconosciute a livello internazionale; gli argomenti

rilevanti ai fini della gestione della sicurezza (lavori a caldo, in spazi confinati, sollevamento, ponteggi, lavori in quota, scavi, utilizzo di attrezzature e veicoli, lavori elettrici, gestione del rischio dropped objects, housekeeping, segnaletica e barriere, operazioni di routine, utilizzo dei DPI, sistema dei permessi di lavoro, valutazione dei rischi, soccorso e gestione delle emergenze, procedure Lock Out / Tag Out, primo soccorso, BLS-D, gestione delle emergenze...).

Mettiamo a disposizione formatori competenti e altamente qualificati, esperti in materia di gestione della salute e sicurezza sul lavoro in ambito industriale, che danno grande rilevanza alle applicazioni pratiche delle materie trattate. Su richiesta, forniamo i DPI e le attrezzature necessari all'esecuzione delle sessioni pratiche dei corsi di formazione, oltre a progettare e installare, direttamente in cantiere e ovunque nel mondo, centri di formazione completi, dove i partecipanti ai corsi possano essere coinvolti in esercizi pratici che ricreino condizioni di lavoro reali.





SUPERVISIONE E SUPPORTO OPERATIVO SUL POSTO DI LAVORO

HSE.S07

I nostri tecnici affiancano e supportano gli operatori dell'azienda cliente o dell'appaltatore direttamente sul posto di lavoro, per garantire l'applicazione delle disposizioni nelle attività ad alto rischio.

Le attività di supervisione, coaching e tutoring sono di fondamentale importanza per promuovere la cultura della sicurezza a qualsiasi livello all'interno dell'organizzazione del cliente, dal top management fino agli operatori impegnati sul campo. I nostri tecnici forniscono una supervisione continua delle attività ad alto rischio, per monitorare l'approccio al rischio, l'attitudine alla sicurezza della forza lavoro e l'effettiva applicazione delle procedure di sicurezza.

Gli interventi sono effettuati in modo discreto, condividendo con gli addetti i problemi riscontrati e raccomandando le azioni più opportune da svolgere, in modo da trasmettere la percezione di un reale supporto per il progetto.

I nostri supervisori partecipano attivamente ai Toolbox Talks giornalieri e altre iniziative per la sicurezza che coinvolgono il personale, riportando casi esemplari e osservazioni effettuate durante la supervisione, discutendo con la forza lavoro con l'obiettivo di aumentare la consapevolezza dei rischi e condividere le lezioni apprese per evitare il ripetersi di situazioni analoghe.

I nostri esperti hanno esperienza nel settore Oil & Gas in tutto il mondo ed hanno migliorato sul campo i propri metodi di approccio interpersonale, con un conseguente aumento dell'efficacia e dei risultati durante gli interventi.

Al management del cliente vengono forniti feedback e report giornalieri, completi di analisi dettagliata dei rischi e raccomandazioni per le misure di controllo da attuare, per effettuare l'implementazione delle azioni correttive.





VALUTAZIONE DEL RISCHIO DI CADUTA OGGETTI DALL'ALTO

HSE.S08

I nostri tecnici effettuano la verifica, registrano e catalogano gli impianti e le attrezzature utilizzate in quota, quindi mettono in sicurezza le aree a rischio e stabiliscono la frequenza delle ispezioni successive.

La caduta di oggetti dall'alto rappresenta una tra le dieci cause più frequenti di incidenti gravi o mortali nell'industria Oil & Gas e può causare danni a impianti, beni e proprietà. Offriamo servizi di Dropped Object Surveys and Inspections ad aziende di vari settori industriali che affrontano problemi di questo tipo (ad esempio costruzioni, sollevamenti, logistica...), con l'obiettivo di eliminare completamente il rischio.

Il team di esperti garantisce il più alto livello di competenze sulle tecniche di indagine e ispezione, valutazione dell'integrità strutturale, conoscenza degli impianti di drilling, best practices messa in sicurezza, tecniche di serraggio sicure, operazioni di movimentazione e sollevamento carichi, attrezzature e macchinari in movimento, utilizzo di strumenti per la prevenzione della caduta di strumenti e oggetti

durante i lavori in quota. I nostri tecnici sono qualificati secondo gli standard IRATA (per l'utilizzo di sistemi di accesso in fune) e applicano un sistema di lavoro sicuro che garantisce la riduzione dei tempi, dei rischi e dei costi necessari per il completamento delle ispezioni nelle aree di più difficile accesso. La prima ispezione avrà il fine di catalogare e inventariare tutte le parti di impianto presenti e le attrezzature utilizzate in quota, aiutando a determinare la frequenza delle successive indagini e ispezioni. I report conclusivi forniscono al cliente le informazioni sugli elementi oggetto dell'ispezione, assicurando che potenziali rischi di caduta siano identificati, valutati e registrati, in modo che le misure di controllo e le azioni correttive possano essere tracciate all'interno del sistema di gestione del cliente. L'approccio alle ispezioni è pratico e proattivo: i nostri tecnici risolvono il maggior numero di problemi direttamente sul posto, per ridurre la quantità di non-conformità e di ulteriori azioni correttive.





SQUADRA DI EMERGENZA LAVORI IN QUOTA E SPAZI CONFINATI

HSE.S09

Forniamo squadre di soccorso completamente attrezzate e addestrate, capaci di intervenire tempestivamente in qualsiasi scenario, di abbassare i tempi necessari per il soccorso e recupero dell'infortunato e di ridurre le potenziali conseguenze dell'incidente. Nelle situazioni di emergenza in quota, negli spazi confinati o in atmosfere pericolose le squadre di soccorso locali o il servizio pubblico potrebbero non essere adeguatamente preparate o qualificate e la tempestività dell'intervento potrebbe risultare compromessa. Inoltre, le emergenze che possono verificarsi all'interno di un sito industriale, potrebbero richiedere l'uso di dispositivi e competenze che eccedono quelli normalmente disponibili ai servizi antincendio e di emergenza. L'esigenza di un Emergency Rescue Team si fa sentire in modo particolare quando si svolgono attività in luoghi remoti, in siti industriali complessi o durante gli interventi di manutenzione per fermo impianto. Il nostro pool di esperti include tecnici per lavori in fune qualificati IRATA, guide alpine

e speleologiche, tecnici sanitari specializzati nella gestione delle emergenze, membri del servizio di soccorso alpino e speleologico, tecnici dell'elisoccorso, vigili del fuoco. I nostri tecnici dell' Emergency Rescue Team hanno anni di esperienza nel soccorso in ambienti industriali e hanno frequentato corsi di formazione specifici per il soccorso avanzato in spazi confinati, il soccorso di emergenza e il primo soccorso in ambiente industriale. Almeno uno dei tecnici di ogni team è qualificato all'esecuzione delle manovre di rianimazione cardiopolmonare con utilizzo del defibrillatore (BLS-D) e degli interventi di primo soccorso, con l'applicazione dei protocolli di soccorso riconosciuti ed approvati a livello mondiale. Ciò garantisce un'immediata valutazione delle condizioni dell'infortunato e una corretta gestione di eventuali lesioni, traumi o altre emergenze mediche durante l'intervento di soccorso, nella fase che intercorre tra l'emergenza e l'arrivo dei servizi di soccorso pubblico nazionale.





SQUADRE DI LAVORO SU CORDA

HSE.S10

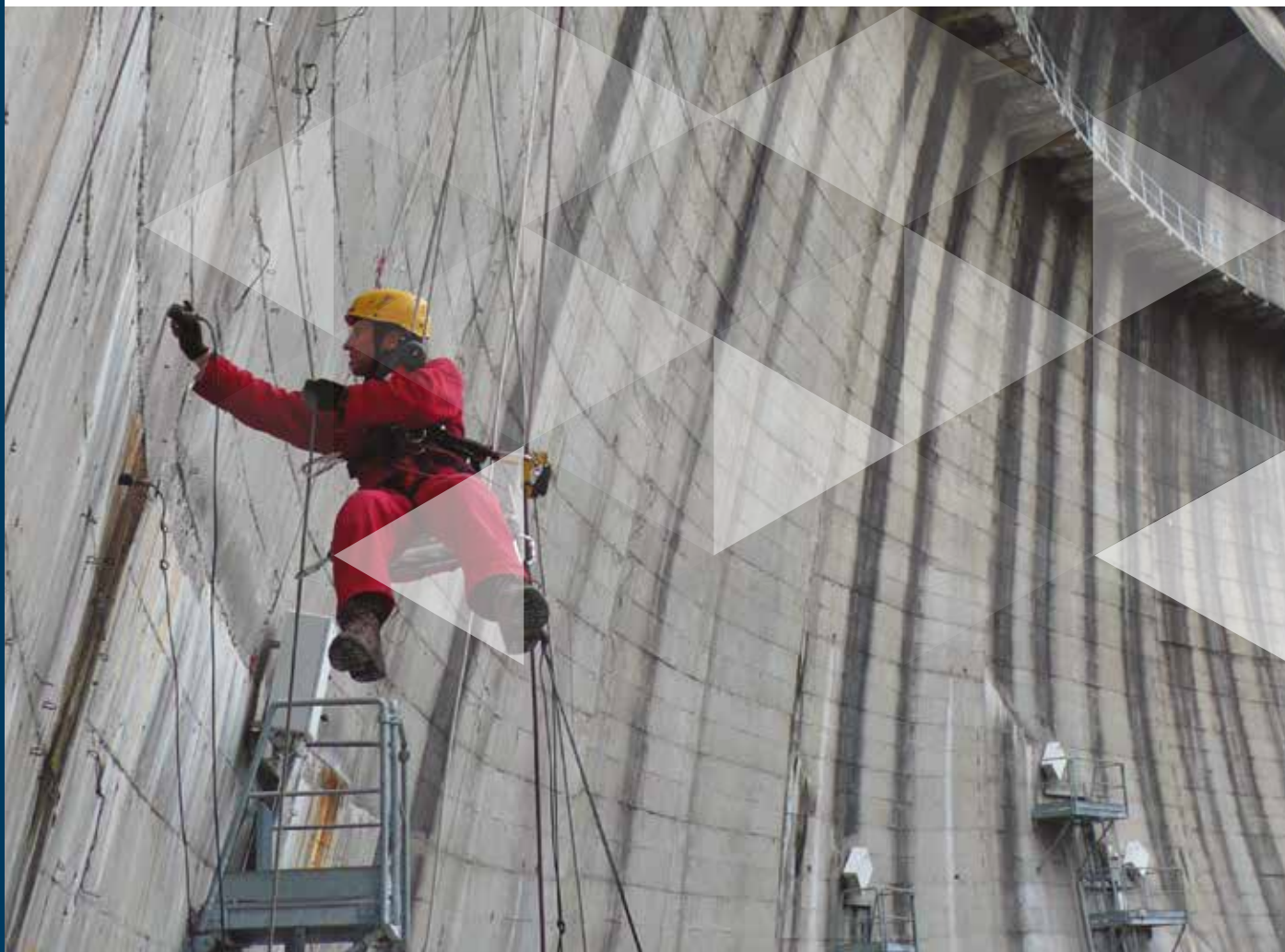
Le nostre squadre Rope Access eseguono lavori su fune in aree che non possono essere facilmente raggiunte. I servizi di questo tipo comprendono: pulizie e verniciature, manutenzione e riparazione di edifici civili e industriali, servizi per la geotecnica, l'ingegneria civile e le costruzioni, allestimento di strutture e servizi per il settore dello spettacolo e intrattenimento.

Quello dei lavori in fune è un insieme di tecniche sportive applicate all'esperienza industriale. I lavori in fune sono stati originariamente adottati dall'industria off-shore, quindi si sono diffusi in altri settori grazie ai vantaggi che offrono in termini di sicurezza, di risparmio, di rispetto dell'ambiente e di minore invasività rispetto ai metodi tradizionali.

Un altro importante vantaggio è la riduzione delle ore di lavoro complessive in rapporto all'esposizione al rischio rispetto ad altri mezzi di accesso e ai relativi

rischi e costi. Oggi le tecniche di accesso in fune sono ampiamente utilizzate dalle più grandi aziende e dalle pubbliche amministrazioni e trovano la loro naturale ed efficace applicazione in diversi campi quali piattaforme petrolifere offshore, impianti dei settori energetico e petrolchimico, cantieri navali e attività portuali, impianti eolici e per energie rinnovabili, ambienti naturali, edilizia e costruzione.

Per i lavori in fune, forniamo squadre di tecnici qualificati IRATA, la qualifica più diffusa nel mondo industriale, che eseguono un'attenta pianificazione e una dettagliata valutazione e gestione dei rischi, applicando procedure di lavoro che soddisfano le linee guida e gli standard riconosciuti a livello internazionale.



ISPEZIONE

ponti, viadotti, grandi opere civili e industriali

HSE.S11

Tra i nostri principali ambiti di specializzazione sono incluse le attività di ispezione e indagine strumentali per la verifica dello stato di conservazione di ponti e grandi opere di rilevanza strategica.

Supportiamo il Cliente nelle attività di ispezione periodica secondo le modalità di controllo previste dal piano di manutenzione dell'opera per la verifica dello stato di conservazione dei manufatti e dei singoli elementi strutturali. Le attività vengono eseguite da un Team specializzato in lavori in fune e in spazi confinati, equipaggiato con le più moderne attrezzature per permettere il collegamento audio-video diretto con il tecnico del Cliente incaricato delle valutazioni, che vengono quindi eseguite in remoto, con conseguente riduzione dell'esposizione ai rischi per il personale del Cliente ed efficace assegnazione delle mansioni secondo le specifiche competenze e capacità tecniche. Le attività di ispezione possono essere eseguite anche

prevedendo l'accesso diretto del tecnico del Cliente all'area di ispezione, supportato dal nostro team nella messa in sicurezza delle fasi di accesso all'area di lavoro e nelle eventuali fasi di soccorso ed evacuazione di emergenza.

Il successo dei sistemi di accesso in fune risiede nella possibilità di applicazione indipendentemente da caratteristiche geometriche, strutturali e condizioni ambientali al contorno, permettendo di raggiungere ed ispezionare tutte le parti ed elementi strutturali non accessibili con metodi tradizionali, come nel caso, ad esempio, di pile da ponte, stralli, elementi strutturali a sezione cava.

A ciò si abbina la velocità delle fasi di accesso all'area di intervento e l'impatto minimo su strutture e altre operazioni. Nel caso di traffico veicolare e' possibile ripristinare il flusso ordinario dopo l'accesso all'area di intervento e per tutta la durata delle attività.





MONITORAGGIO

ponti, viadotti, grandi opere civili e industriali

HSE.S12

Una corretta attività di monitoraggio per ponti e grandi opere consente di ottimizzare la gestione della struttura durante le fasi di esercizio, consentendo l'acquisizione e l'elaborazione dei dati utili a pianificare eventuali interventi di manutenzione. Sulla base delle evidenze collezionate durante i sopralluoghi iniziali o in base alla mappatura già effettuata dal Cliente, supportiamo la definizione del sistema di monitoraggio per le opere e le parti strutturali più sensibili e curiamo l'installazione della strumentazione per l'esecuzione di misure di verifica e controllo.

Anche in questo caso gli interventi sono effettuati da squadre di tecnici qualificati IRATA che, grazie alle tecniche utilizzate, in grado di ridurre sensibilmente i tempi e i costi necessari alle operazioni, consentono un più facile accesso alle aree oggetto di monitoraggio rispetto alle metodiche tradizionali.

Altro vantaggio non trascurabile risiede nel fatto che in questo modo le operazioni di installazione dei sistemi di monitoraggio e di esecuzione delle misurazioni non impattano sulle altre attività o sul traffico veicolare.

MANUTENZIONI

ponti, viadotti, grandi opere civili e industriali

HSE.S13

I Team Rope Access Operations supportano ed effettuano la realizzazione di interventi di conservazione per ripristinare la sicurezza strutturale e la funzionalità dell'opera.

A seconda delle modalità e delle tecniche di intervento definite dal Cliente e/o dal piano di manutenzione delle strutture, le operazioni di ripristino possono includere riparazioni localizzate delle parti strutturali, verifica del serraggio degli elementi giuntati, sigillatura delle lesioni, applicazioni di coating e protezioni superficiali, pulitura delle superfici.

Grazie alle metodiche adottate dai nostri tecnici su fune queste operazioni possono essere effettuate anche quando le caratteristiche del manufatto non consentono gli interventi tradizionali, ovvero ne permettono la realizzazione con tempi e costi drasticamente ridotti.

Qualora le attività interessino ponti e viadotti, stradali o ferroviari, la convenienza nell'utilizzare i nostri servizi sarà sottolineata dal ridotto effetto che questi avranno sul traffico veicolare che sarà possibile ripristinare subito dopo l'accesso alle aree interessate.



LINEE VITA

Vantiamo una pluriennale esperienza nella progettazione, posa, verifica e manutenzione di linee vita verticali, orizzontali, inclinate nonché di punti fissi di ancoraggio. Le svariate installazioni effettuate sino ad oggi riguardano principalmente coperture di edifici industriali nonché navi da crociera o mercantili. Inoltre abbiamo maturato grande esperienza ambito di edifici ospedalieri, poli fieristici e scolastici, acquedotti, pensiline e coperture speciali. Il processo di fornitura si articola su una serie di macro-fasi.

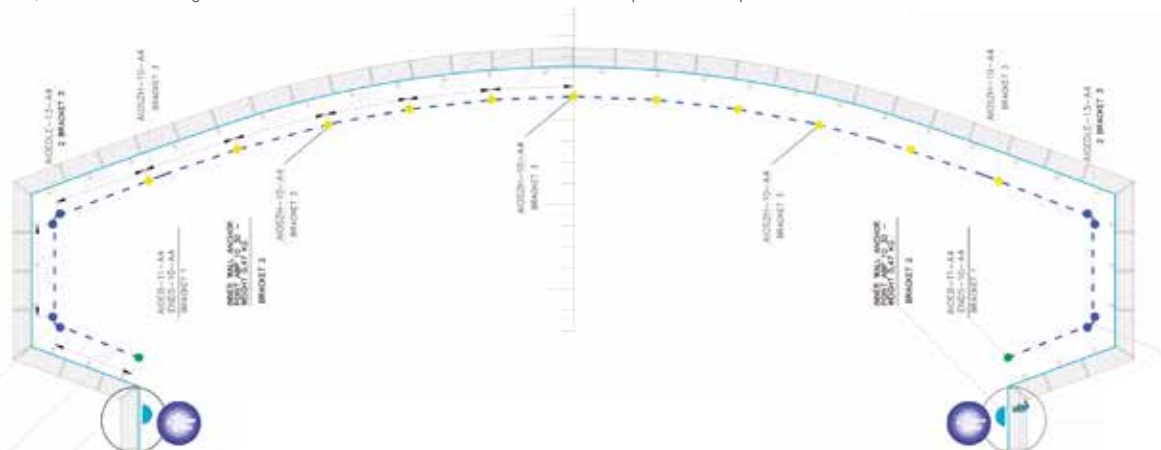
MAPPATURA

Tanto maggiore sarà l'accuratezza in sede di mappatura, tanto migliore sarà il risultato finale dell'installazione: è questo il principale insegnamento che deriva da anni di attività nel mondo delle linee vita. In fase preliminare la mappatura è compiuta avvalendosi del rilievo satellitare o dell'ausilio di droni. Successivamente viene effettuato un sopralluogo on-site da parte di tecnici specializzati per verificare la sussistenza delle condizioni di fattibilità e dare seguito alla installazione. In sede di sopralluogo vengono ispezionate in primis le vie di accesso in quota e le caratteristiche strutturali della copertura. Al termine della mappatura, tutti i dati rilevati vengono riportati in una dettagliata relazione tecnica, completa di documentazione fotografica. Tale documento risulta essere utile anche nel tempo, poiché costituisce una valida base di partenza per eventuali nuovi interventi futuri.



PROGETTAZIONE

La corretta progettazione della linea vita è fondamentale per garantire la sicurezza degli operatori che lavorano in quota. Gli ingegneri che compongono lo staff tecnico della divisione Linee Vita hanno a loro disposizione i più moderni software di simulazione grafica, rendering e progettazione. Per garantire risultati di assoluta eccellenza il lavoro è svolto in sinergia con i tecnici delle migliori aziende produttrici dei materiali e dei componenti, talvolta speciali, che verranno impiegati in fase di installazione. Partendo dalla mappatura realizzata on-site e dalle esigenze specifiche del cliente, viene redatto un progetto volto ad azzerare il fattore di rischio, garantendo al contempo comodità e facilità di utilizzo. L'elaborato risultante rappresenta la base di calcolo per l'offerta tecnico-economica, corredata di immagini e tabelle riassuntive che consentono la facile comprensione da parte del cliente.



INSTALLAZIONE

Durante l'installazione ci facciamo carico di ogni aspetto normativo e legislativo in termini di sicurezza nell'area interessata dall'intervento. Le nostre squadre di lavoro vengono costantemente formate ed equipaggiate con la più moderna strumentazione. Per gli accessi in quota, a seconda delle caratteristiche del cantiere in cui si opera, possono essere utilizzate piattaforme di lavoro elevabili (PLE) o ponteggi metallici. Se richiesto, ci occupiamo della redazione di POS (Piano Operativo della Sicurezza), PIMUS (Piano di Montaggio Uso e Smontaggio) e PSC (Piano Sicurezza e Coordinamento). Tutte le parti installate vengono identificate con apposite targhette in alluminio. A conclusione dei lavori viene rilasciato un verbale di collaudo accompagnato da una dichiarazione di corretta posa. A richiesta, gestiamo le ispezioni periodiche obbligatorie.



MANUTENZIONE E REVISIONE

Il nostro essere specialisti nelle linee vita non si esaurisce con l'installazione, ma prosegue attraverso il servizio di manutenzione e revisione periodica che può essere sottoscritto anche su base pluriennale. Un grande vantaggio competitivo deriva dalla nostra possibilità di intervento immediato, qualora si renda necessaria la sostituzione di un componente danneggiato.



SISTEMI DI PROTEZIONE DA VOLATILI

Forniamo servizi integrati di analisi ed intervento mirati alla protezione degli edifici da volatili. Per essere debellate, le infestazioni devono essere attentamente analizzate per valutare l'approccio operativo più efficace e duraturo.

Il corpus legislativo sulla Sicurezza, Salute e Igiene nei luoghi di lavoro designa il datore di lavoro quale responsabile della salvaguardia della salute dei lavoratori nell'azienda. Debellare la presenza di popolazioni di volatili si inquadra nell'ambito delle misure di protezione da adottare contro i rischi biologici, fisici ed igienico-sanitari dovuti ad agenti infestanti di natura animale.

Il dlgs 81/2008 sancisce l'obbligo di predisporre misure tecniche e organizzative di adeguamento delle aziende alle norme igienico sanitarie in attuazione delle direttive europee in materia di protezione dei lavoratori contro i rischi derivanti da esposizione ad agenti fisici e biologici. Nel caso specifico di strutture ad uso pubblico, l'obbligo di tutela si allarga all'utenza che ne usufruisce.

ANALISI DI FATTIBILITÀ

La valutazione di fattibilità avviene attraverso un approccio scientifico qualificato per definire criteri di intervento univoci e puntuali al fine di garantire compliance legislativa ed ambientale, istruzione adeguata al progetto di intervento e supporto alla preparazione di piani da sottoporre alle autorità competenti.



COMPLIANCE LEGISLATIVA ED AMBIENTALE



ISTRUZIONE ADEGUATA AL PROGETTO DI INTERVENTO



SUPPORTO ALLA PREPARAZIONE DI PIANI DA SOTTOPORRE ALLE AUTORITÀ COMPETENTI

L'approccio scientifico risulta indispensabile per garantire che gli aspetti legati alla salvaguardia della salubrità degli ambienti e alla tutela del benessere animale vengano attentamente considerati ed analizzati al fine di predisporre un piano di intervento specifico e mirato per la struttura analizzata.

Dall'edificio storico al capannone industriale, dalla residenza di pregio al condominio in una grande città, le tipologie di intervento possono significativamente variare, sia a livello di impatto economico che operativo.

Attraverso indagini preliminari supportate da esperti del settore, viene redatta una relazione scientifica in conformità al Piano Nazionale Benessere Animale (PNBA), alla direttiva 98/58/CE, alla Legge 157/92 e al D.Lgs. 104/2018 per garantire la tutela sanitaria e la salvaguardia del patrimonio zoologico e artistico. Un sopralluogo tecnico si rende necessario per stabilire efficacemente le modalità operative ed indirizzare la scelta dei materiali più opportuni al fine di garantire un intervento perfettamente profilato sulla tipologia di edificio e sulla popolazione di volatili che lo infesta.



DEFINIRE CON ACCURATEZZA IL GRADO DI INFESTAZIONE



GARANTIRE UN'EFFICACE E DURATURA DIFESA DELLA STRUTTURA



PROGETTAZIONE

Partendo dai dati acquisiti a seguito dello studio scientifico e del sopralluogo tecnico, viene redatto un progetto d'intervento specifico per l'opera. L'elaborato prodotto definisce le soluzioni tecniche, i materiali da predisporre, le istruzioni di posa e i tempi e i costi necessari per lo svolgersi delle attività. La risultante non è solo un progetto volto alla conformità tecnica d'intervento, ma anche un vero e proprio Risk Assessment, con un'indagine specifica e una gestione completa dei rischi derivanti dalla tipologia d'intervento e dalla sua destinazione d'uso.



PULIZIA E SANIFICAZIONE DELL'OPERA



CREAZIONE DI UN AMBIENTE "NON OSPITALE" PER I VOLATILI

INSTALLAZIONE

L'intervento avviene con competenza e flessibilità con l'impiego di piattaforme aeree semoventi, strutture provvisorie e sistemi di accesso e posizionamento mediante funi da parte di personale specializzato e formato alla mansione. Ingegneri ed Architetti garantiscono la supervisione di tutti gli aspetti tecnici, la compatibilità paesaggistica e la tutela del manufatto in caso di rilevanza storico/architettonica.



INSTALLARE SISTEMI FISICI DI PROTEZIONE CONTRO L'INGRESSO DEI VOLATILI (ES. RETI)



INSTALLARE SISTEMI FISICI DI DISSUAZIONE (ES. DISSUASORE A SPILLI)



INSTALLARE SISTEMI DI DETERRENZA OLFATTIVO/VISIVA PER DISINCENTIVARE IL RITORNO DEI VOLATILI (ES. GEL REPELLENTE)

MANUTENZIONE E REVISIONE

Per il mantenimento in piena efficienza dei sistemi di protezione da volatili, eseguiamo interventi di manutenzione e revisione. È buona norma provvedere ad una verifica periodica di tutti i componenti e dello stato generale dell'installazione per evitare che i volatili con il tempo mettano in atto delle strategie per bypassare il sistema.



DISTRIBUTORI AUTOMATICI

Proponiamo distributori automatici di DPI evoluti per aziende moderne e all'avanguardia. La sicurezza sul lavoro è diventata semplice come prendere un caffè.



PERCHÉ UTILIZZARE I DISTRIBUTORI AUTOMATICI DI DPI



DISPONIBILITÀ DEI DPI 24 ORE SU 24 E 7 GIORNI SU 7

Disponibilità dei DPI 24 ore su 24 e 7 giorni su 7. La soluzione è ideale soprattutto, ma non solo, per chi gestisce turni di lavoro notturno, quando normalmente il magazzino dei materiali ausiliari alla produzione non viene presidiato.



POSSIBILITÀ DI NOLEGGIO O AFFITTO A RISCATTO

Il cliente, in alternativa all'acquisto, può optare per due diverse formule che consentono di spalmare nel tempo l'impatto economico dell'investimento.



DEFINIZIONE DEI CRITERI DI PRELIEVO DA PARTE DEL SINGOLO UTENTE

Mediante predefinite parametrizzazioni, il lavoratore può essere abilitato, mediante il proprio badge personale, al prelievo di specifici item: è anche possibile predeterminare un intervallo temporale all'interno del quale lo stesso lavoratore non può prelevare per due volte lo stesso prodotto.



MONITORAGGIO DEI CONSUMI.

E' statisticamente dimostrato che l'utilizzo dei distributori automatici porta ad una riduzione dei consumi quantificabile in misura del 15%. Le impostazioni fornite ai distributori per regolamentare i prelievi e la consapevolezza degli utenti che ogni movimentazione è tracciata, determinano una riduzione degli sprechi e massimizzano il ciclo di vita dei DPI in uso.



IL PRODOTTO

L'armadio principale può disporre di 10 o 12 piatti rotanti, divisibili in settori configurabili a seconda delle caratteristiche dei DPI che si desidera gestire. Il numero massimo di prodotti gestibili contemporaneamente da un singolo distributore è pari a 720 (72 settori per ciascun piatto nella versione da 10), compatibilmente con le dimensioni e gli ingombri degli item selezionati. Per il prelievo del prodotto selezionato è possibile disporre di un unico sportello frontale, oppure di un accesso per ciascun piatto rotante. Il lettore badge per la convalida del prelievo può interagire con tessere a barcode, magnetiche, con transponder, MIFARE o HID. In alternativa è anche possibile installare un lettore biometrico. La versione da 10 piatti rotanti può essere equipaggiata di un display interattivo a colori da 7".



LE FUNZIONALITÀ

Il collegamento dell'armadio per la trasmissione dei dati relativi alle giacenze ed ai prelievi dei prodotti può avvenire tramite un modem interno, oppure attraverso la rete aziendale utilizzando un cavo ethernet. Nel primo caso il distributore verrà gestito tramite un portale dedicato senza che sia necessaria alcuna interazione con l'intranet aziendale, né alcun software specifico. Nel secondo caso invece il distributore può dialogare direttamente il gestionale aziendale. Il distributore può disporre di svariate possibilità di configurazione, volte a parametrizzare le possibilità di prelievo da parte degli utenti e ad ottenere una reportistica con il livello di dettaglio desiderato. Di seguito alcuni esempi di ciò che i nostri distributori possono fare.



INVIO DI SMS O MAIL FINO AD UN MASSIMO DI 3 NOMINATIVI PER SEGNALARE SOTTO-SCORTA, ESAURIMENTO PRODOTTI O ALTRE INFORMAZIONI RITENUTE STRATEGICHE



VISUALIZZAZIONE DEI CONSUMI DA SMARTPHONE O TABLET (MEDIANTE CONNESSIONE INTERNET)



ESPORTAZIONE DI REPORT STATISTICI IN FORMATO EXCEL O PDF



MONITORAGGIO SU CONSUMI ANOMALI (SIA PER ECCESSO CHE PER MANCANZA DI PRELIEVO)



VISUALIZZAZIONE DEI PRELIEVI EFFETTUATI CON VARI LIVELLI DI DETTAGLIO (PER STABILIMENTO, REPARTO, O SINGOLO DIPENDENTE).



PRENOTAZIONE DEL MATERIALE TEMPORANEAMENTE NON DISPONIBILE.

ALLA DATA DI STAMPA DEL PRESENTE CATALOGO, I NOSTRI DISTRIBUTORI AUTOMATICI RIENTRANO NEI PRODOTTI PER I QUALI IL DECRETO SULL'INDUSTRIA 4.0 PREVEDE IL BONUS FISCALE DELL'IPER-AMMORTAMENTO CON ALIQUOTA PARI AL 150%.

RILEVATORI GAS

Nelle aree di lavoro a rischio di perdite di gas tossici o pericolosi è fondamentale dotarsi di un sistema di lettura e allarme a protezione dell'operatore. I dispositivi di rilevazione gas possono rilevare molteplici gas contemporaneamente o focalizzarsi su uno specifico pericolo garantendo sempre la massima chiarezza delle informazioni e un sistema di allarme visivo e sonoro ad alta intensità per facilitare le operazioni di soccorso o fuga.



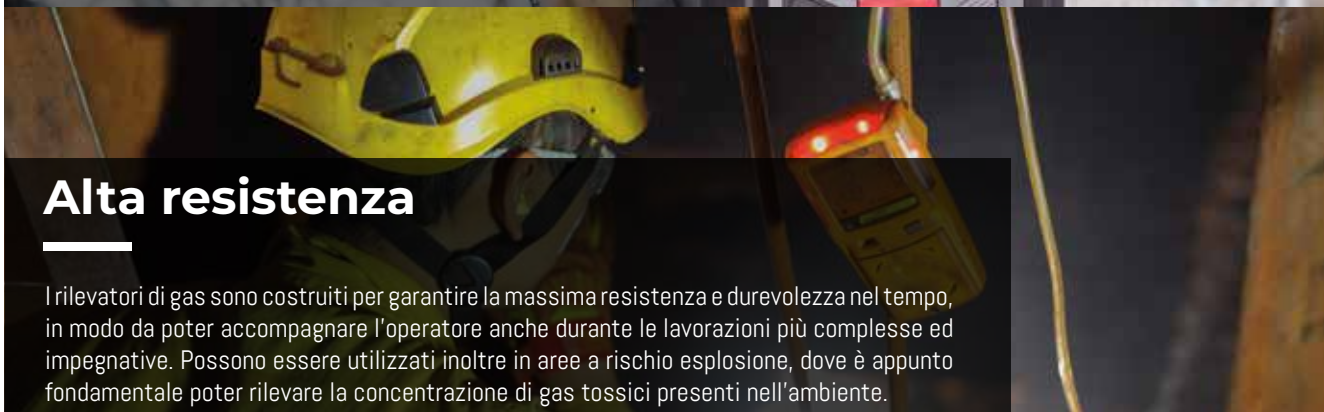
Monitoraggio costante

I rilevatori di gas monitorano costantemente la concentrazione dei gas pericolosi selezionati dall'operatore in modo da garantire una protezione costante durante l'utilizzo. In caso di superamento della soglia di pericolo molteplici sistemi di allarme allertano l'operatore.



Ampia scelta

I rilevatori di gas possono monitorare un'ampissima serie di gas in un'infinita possibilità di combinazioni. Dai rilevatori a gas singolo ai più complessi rilevatori multigas l'operatore potrà trovare con facilità la soluzione migliore per le sue necessità.



Alta resistenza

I rilevatori di gas sono costruiti per garantire la massima resistenza e durezza nel tempo, in modo da poter accompagnare l'operatore anche durante le lavorazioni più complesse ed impegnative. Possono essere utilizzati inoltre in aree a rischio esplosione, dove è appunto fondamentale poter rilevare la concentrazione di gas tossici presenti nell'ambiente.



UOMO A TERRA

I lavoratori isolati aggiungono al rischio di un eventuale infortunio anche la possibilità di non poter chiedere soccorso; i dispositivi Uomo a Terra riducono drasticamente quest'ultimo problema monitorando costantemente la situazione dell'operatore inviando in tempo reale un allarme in caso di incidente. Sia in aree esterne che interne questi avanzati dispositivi evitano che un infortunio possa trasformarsi in situazioni di più ampia gravità.

Rilevamento immediato

I dispositivi uomo a terra nascono per segnalare in modo rapido e tempestivo un possibile incidente subito dall'operatore. In caso di assenza di movimento, caduta o attivazione del segnale di S.O.S. i dispositivi uomo a terra intervengono tempestivamente segnalando l'accaduto al personale di monitoraggio ed al personale nelle vicinanze tramite allarmi sonori e visivi.

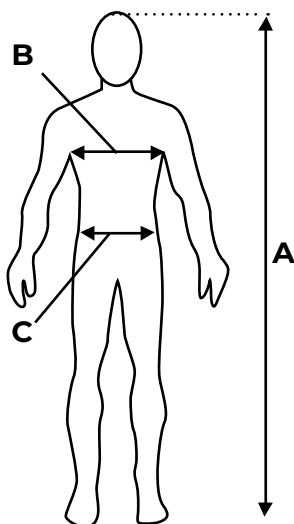
Connessione costante

I dispositivi uomo a terra garantiscono la protezione dell'operatore grazie ad un'ampia possibilità di connessioni cellulari o satellitari. Se un'area è coperta da tali segnali l'operatore avrà una connessione costante che permetterà l'invio del segnale in caso di incidente o di comunicare con facilità con altri operatori.

Software dedicati

La gestione dei dispositivi uomo a terra può avvenire tramite software dedicati ricchi di funzioni utili sia per la gestione delle emergenze sia per il monitoraggio in tempo reale di squadre, operatori o singoli dispositivi.

COME SCEGLIERE LE TAGLIE



TAGLIE	ALTEZZA	CIRCONFERENZA TORACE	CIRCONFERENZA GIOVITA
XS - 44	154/160	84/88	71/75
S - 46	160/166	86/92	74/79
M - 48	166/176	90/98	78/85
L - 50	170/190	96/104	83/91
XL - 52	175/190	102/110	89/97
XXL - 54-56	180/195	108/118	94/103
XXXL - 58-60	180/195	116/126	100/111
XXXXL - 62-64	180/195	124/134	109/119

CODICI COLORE

01 blu navy	02 nero	03 verde	04 verde prato	05 kaki	06 azzurro	07 blu royal
08 bianco	09 arancio	10 rosso	11 beige	12 giallo	13 grigio scuro	14 pied de poul
18 bordeaux	19 grigio melange	20 arancio HV	21 giallo HV	22 rosso HV	30 arancio HV blu navy	31 arancio HV blue royal
33 marrone	39 giallo HV blu royal	43 giallo HV rosso	44 giallo HV blu navy	45 verde acqua	50 fucsia	51 lilla
52 blu grigio	53 avio grigio	54 grigio nero	55 blu azzurro	56 nero grigio	57 blu navy grigio	59 blu navy nero
60 verde nero	61 rosso nero	62 blu royal nero	63 nero arancio	65 grigio arancione	72 nero rosso	99 blu royal rosso



www.safesafety.com





TO BE ON THE **SAFE** SIDE