



TO BE ON THE **SAFE** SIDE



CALZATURE

CATEGORIE DI SICUREZZA

EN 20345

Calzature con protezione delle dita contro un urto di 200 J

SB

S1 A + FO + E

S1P A + FO + E + P

S2 A + FO + E + WRU

S3 A + FO + E + WRU +P

S4 A + FO + E + Tenuta all'acqua

S5 A + FO + E + P + Tenuta all'acqua

EN 20347

Calzature senza puntale di protezione

OB

O1 A + E

O1P A + E + P

O2 A + E + WRU

O3 A + E + WRU +P

O4 A + E + Tenuta all'acqua

O5 A + E + P + Tenuta all'acqua

REQUISITI AGGIUNTIVI

A

Calzatura antistatica

E

Assorbimento di energia nella zona del tallone

FO

Suola resistente agli idrocarburi

P

Lamina antiperforazione

C

Calzatura conduttiva

HRO

Battistrada resistente al calore per contatto

CI

Isolamento dal freddo del fondo della calzatura

HI

Isolamento dal calore del fondo della calzatura

WR

Calzatura water resistant

WRU

Materiale tomaia impermeabile

M

Calzatura con protezione metatarsale

AN

Protezione della caviglia

CR

Tomaia resistente al taglio

SRC

(SRA+SRB) Calzatura resistente allo scivolamento



TO BE ON THE SAFE SIDE



FLOWER GLOVES

TOMAIA

Leather^{Natural} Pelli di prima scelta, selezionati dai migliori allevamenti e lavorati seguendo i più rigidi criteri di eco-compatibilità.

AirTEX[®] Tessuti tecnici performanti prodotti con filati eco-friendly all'avanguardia per creare tomaie leggere, traspiranti e alla moda.

TEX^{Leather} Materiali ecologici simili alla pelle, atossici per l'uomo e l'ambiente. Offrono protezione chimica generica e sono lavabili.

FODERA

COLDless[®] Fodere con efficace potere isolante, composte da fibre che intrappolano il calore mantenendo i piedi caldi e asciutti.

3D BLOWING[®] Tessuti mesh con struttura 3D indemagiabile che forniscono un'eccellente ventilazione e resistenza meccanica.

dry^{EXTRA} Tessuti spazati ultraleggeri composti da nanofibre high-tech con grande potere assorbente e rapida asciugatura.

IDR^{safe} Membrane multistrato impermeabili e traspiranti che offrono isolamento termico e protezione completa dall'acqua.

LAMINA

RPF[®] Inserto antiperforazione in fibre tessili, 40% di leggerezza e flessibilità in più. Protegge il 100% della superficie del piede.

IRON^{FORCE} Lamina in acciaio INOX elastico. Garantisce elevata protezione dalla perforazione riducendo il rischio di infortunio.

SUOLA

PU^{LOWDENSITY} Suole in poliuretano, leggere e flessibili. Miscela studiata per garantire maggiori livelli di comfort, prestazioni e durata.

PU^{Bidensity} Suole in poliuretano a densità differenziata per garantire prestazioni elevate e un adeguato sostegno su ogni superficie.

NITRIL^{PERFORMANCES} Suole con battistrada in gomma resistente alle alte temperature, maggiore resistenza alle abrasioni e all'usura.

EVA^{GUMMER} Suole in E.V.A., estremamente leggere, flessibili e con ottimo assorbimento dell'energia da impatto e delle vibrazioni.

PUNTALE

METAL^{TOE} Puntali in acciaio temprato con resistenza all'impatto e allo schiacciamento maggiore rispetto ai classici puntali in metallo.

360^{composite} Puntali in materiale composito termoplastico. 40% più leggeri, confortevoli, amagnetici. Isolamento termico ed elettrico.

THINGLASS[®] Puntali amagnetici e isolanti in fibra di vetro. Spessori ridotti e forma affusolata. Elevata elasticità durante l'impatto.



La calzata non è da confondersi con la taglia. È un indicatore che esprime la vestibilità della calzatura. I nostri modelli sono stati sviluppati per poter far fronte ad una molteplicità di situazioni lavorative differenti e, per questo motivo, abbiamo introdotto diverse calzate, con lo scopo di incrementare il comfort negli utilizzatori.

LE NOSTRE CALZATE

FREE

**CALZATA[®]
WOMAN**

**CALZATA[®]
COMFORT**

**CALZATA[®]
WIDE**

**Extra[®]
CALZATA[®]
WIDE**



SANITIZED È UNO SPECIALE TRATTAMENTO ANTIACARO, ANTIFUNGINEO ED ANTIBATTERICO CHE VIENE UTILIZZATO PER RENDERE UN TESSUTO O UN MATERIALE ANALLERGICO ED IGIENICO.

- OLTRE IL 99,9% DI INIBIZIONE BATTERICA
- EFFICACIA COMPROVATA E GARANTITA
- ATTIVO PER TUTTA LA DURATA DI VITA DELLA CALZATURA



TO BE ON THE SAFE SIDE





RESISTENZA ALLO
SCIVOLAMENTO 30%
SUPERIORE ALLA
NORMA

TOMAIA IN MICRO-TECH®
IMPERMEABILE A DURATA
ILLIMITATA, FACILE LAVAGGIO
TRAMITE SPUGNA

CALZATURA CON COEFFICIENTE
DI TRASPIRAZIONE 5 VOLTE
SUPERIORE ALLA NORMA

COPRIPUNTALE VULCANIZZATO
4 VOLTE PIÙ RESISTENTE
DI QUELLO CUCITO

NAUTILUS



Nautilus si presenta come un condensato di tecnologia e di qualità. Una linea che tiene il passo con il mondo del lavoro attuale, sempre alla ricerca di nuovi materiali e soluzioni. La classica pelle viene soppiantata da un compound di sintesi che punta ad ottimizzare il prodotto in termini di leggerezza a traspirazione. Tomaie dal look sportivo e accattivante, cucite con filati di ottima qualità e all'avanguardia in termini di prestazioni tecniche.



AMPIA SUPERFICIE
DI CONTATTO PER
INCREMENTARE IL
LIVELLO DI RESISTENZA
ALLO SCIVOLAMENTO

CANALI AUTOPULENTI
MAGGIORATI

PU COMPATTO
ANTIABRASIONE

PROFILO A LAMELLE
INCISE PER AUMENTARE
LA TENUTA IN APPOGGIO





KEEL
04X027
EN 20345 S3 SRC
36 - 47

TEX^{Leather}® | 3D BLOWING® | RPF⁺ | 360⁺ composite® | PU^Bidensity

METAL FREE CALZATA[®] WIDE

Tomaia in materiale tecnico idrorepellente ad elevata tenacità, resistente alla lacerazione. Occhielli passalacci modanati in plastica e sfilamento rapido in materiale plastico.. Linguone e collare in poliuretano con soffice imbottitura interna. Regolazione tramite lacci piatti elasticizzati. Protezione antiabrasione della punta e del tallone in TPU. Fodera in tessuto a tunnel d'aria iper-traspirante, con proprietà di assorbimento/deassorbimento del vapore acqueo ed inserto antiscaaldamento nel tallone. Intersuola in poliuretano a bassa densità e battistrada in poliuretano antiscivolo e antiabrasione. Puntale in materiale composito, leggero e resistente a 200 J. Lamina antiperforazione tessile resistente a 1100 N. Completa di plantare in morbido poliuretano antistatico ed antibatterico, con shock absorber nella zona del tallone, per un continuo ritorno di energia.



HULL
04X026
EN 20345 S3 SRC
36 - 47

TEX^{Leather}® | 3D BLOWING® | RPF⁺ | 360⁺ composite® | PU^Bidensity

METAL FREE CALZATA[®] WIDE

Tomaia in materiale tecnico idrorepellente ad elevata tenacità, resistente alla lacerazione. Occhielli passalacci modanati in plastica. Linguone e collare in poliuretano con soffice imbottitura interna. Regolazione tramite lacci piatti elasticizzati. Protezione antiabrasione della punta e del tallone in TPU. Fodera in tessuto a tunnel d'aria iper-traspirante, con proprietà di assorbimento/deassorbimento del vapore acqueo ed inserto antiscaaldamento nel tallone. Intersuola in poliuretano a bassa densità e battistrada in poliuretano antiscivolo e antiabrasione. Puntale in materiale composito, leggero e resistente a 200 J. Lamina antiperforazione tessile resistente a 1100 N. Completa di plantare in morbido poliuretano antistatico ed antibatterico, con shock absorber nella zona del tallone, per un continuo ritorno di energia.





AMPIE SEZIONI IN TESSUTO
TECNICO HYPERTRASPIRANTE

SISTEMA DI SFILAMENTO RAPIDO
S-LOCK

INTERSUOLA IN EVA
AMMORTIZZANTE

PROTEZIONE DELLA
PUNTA IN TPU ZIGRINATO
ANTIABRASIONE

S-LOCK



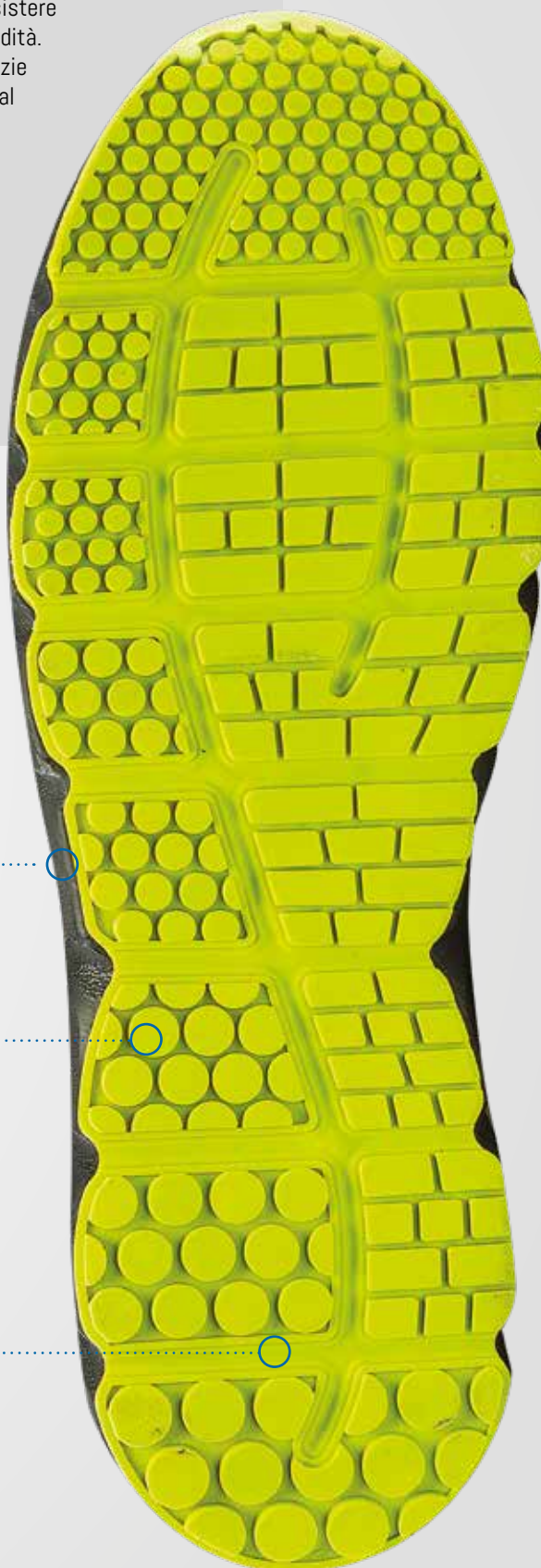
S-LOCK è progettata con lo scopo di far coesistere il concetto di sicurezza con quello di comodità. Massima protezione frontale e posteriore, grazie agli inserti in TPU. Facilità di regolazione tramite al sistema S-LOCK, grazie a cui la calzatura diventa un tutt'uno con il piede. Il tutto condito con una suola in EVA/gomma, sinonimo di leggerezza impareggiabile.



INTERSUOLA IN EVA
LEGGERA E
FLESSIBILE

DESIGN GEOMETRICO
ANTISCIVOLO

CANALI RAMIFICATI
PER AUMENTARE IL
DRENAGGIO DELL'ACQUA
E AUMENTARE IL GRIP





S-LOCK HIGH
04A044
EN 20345 S1P HRO SRC
36 - 48

Leather^{Natural} | Air^{TEX} | 3D BLOWING[®]

RPF⁺ | 36 Composite | EVA^{GUMMER}

S-LOCK | helium | METAL FREE | CALZATA[®] WIDE

Tomaia in pelle bovina scamosciata di prima scelta e tessuto tecnico ad elevata tenacità, resistente alla lacerazione, atta a favorire la convezione dell'aria nella calzatura. Linguone e collare in tessuto tecnico con soffice imbottitura interna. Regolazione tramite sistema S-LOCK. Protezione antiabrasione della punta e del tallone in TPU zigrinato. Fodera in tessuto a tunnel d'aria iper-traspirante, con proprietà di assorbimento/deassorbimento del vapore acqueo. Intersuola in EVA con elevato potere ammortizzante e battistrada in gomma antiscivolo anticalore. Puntale in materiale composito, leggero e resistente a 200 J. Lamina antiperforazione tessile resistente a 1100 N. Completa di soletta Helium, in poliuretano sagomato rivestito in tessuto traspirante, antistatica.



S-LOCK
04A043
EN 20345 S1P HRO SRC
36 - 48

Leather^{Natural} | Air^{TEX} | 3D BLOWING[®]

RPF⁺ | 36 Composite | EVA^{GUMMER}

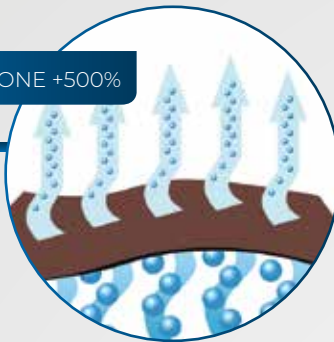
S-LOCK | helium | METAL FREE | CALZATA[®] WIDE

Tomaia in pelle bovina scamosciata di prima scelta e tessuto tecnico ad elevata tenacità, resistente alla lacerazione, atta a favorire la convezione dell'aria nella calzatura. Linguone e collare in tessuto tecnico con soffice imbottitura interna. Regolazione tramite sistema S-LOCK. Protezione antiabrasione della punta e del tallone in TPU zigrinato. Fodera in tessuto a tunnel d'aria iper-traspirante, con proprietà di assorbimento/deassorbimento del vapore acqueo. Intersuola in EVA con elevato potere ammortizzante e battistrada in gomma antiscivolo anticalore. Puntale in materiale composito, leggero e resistente a 200 J. Lamina antiperforazione tessile resistente a 1100 N. Completa di soletta Helium, in poliuretano sagomato rivestito in tessuto traspirante, antistatica.





TRASPIRAZIONE +500%



TECNOLOGIA
XTRIDE



TOMAIO SUPPORTATO
DA GABBIA ANTIUSURA



LOGOS

Linee aggressive e moderne, calzature estremamente leggere e confortevoli. Suola in E.V.A. espansa flessibile ed elastica, stupefacente quanto a leggerezza e durata. Battistrada con inserti in gomma per raggiungere performances elevate in termini di resistenza all'usura e allo scivolamento. Tomaie in tessuti tecnici innovativi, traspiranti e tenaci, a basso impatto ambientale. Dettagli curati, linee dinamiche e materiali di ultima generazione fanno della serie LOGOS la massima espressione delle calzature safety moderne.



CORPO IN EVA LEGGERO
E FLESSIBILE

SCOLPITURA
ANTISDRUCCIOLO

DISEGNO ANTISCIIVOLO

PROFILO A LAMELLE
INCISE PER AUMENTARE
LA TENUTA IN APPOGGIO





BETA
PNO4172
EN 20345 S1P SRC
35 - 47

AirTEX | dry^{EXTRA} | THINGLASS | RPF^{Reduced Polymer Fiber} | EVA^{SPUMMER}

COOLMAX⁺ | METAL FREE | COLZABOT⁺ COMFORT | TECNOLOGIA XTRIDE

Tomaia in tessuto mesh super-traspirante e rete di supporto in materiale sintetico, atta a favorire la convezione dell'aria nella calzatura. Passalacci in materiale sintetico con occhielli in tessuto bicolore. Linguone con soffice imbottitura interna. Regolazione tramite lacci tubolari con resistenza alla trazione incrementata. Fodera in tessuto a tunnel d'aria iper-traspirante, con proprietà di assorbimento/deassorbimento del vapore acqueo. Protezione antiabrasione della punta in materiale sintetico. Intersuola in EVA con elevato potere ammortizzante e supporto plantare contro le torsioni e le flessioni dannose. Battistrada in gomma antiscivolo. Puntale in fibra di vetro, leggero e resistente a 200 J. Lamina antiperforazione tessile resistente a 1100 N. Completa di soletta Coolmax, in schiuma espansa a densità variabile rivestita in tessuto Coolmax traspirante, forata nella parte anteriore, antibatterica, antistatica e con assorbimento dell'energia d'impatto nella zona posteriore.



ALPHA
O4171
EN 20345 S1P SRC
35 - 47

AirTEX | dry^{EXTRA} | THINGLASS | RPF^{Reduced Polymer Fiber} | EVA^{SPUMMER}

METAL FREE | COLZABOT⁺ COMFORT | TECNOLOGIA XTRIDE

Tomaia in tessuto mesh super-traspirante ed inserti in materiale sintetico, atta a favorire la convezione dell'aria nella calzatura. Passalacci in materiale sintetico. Linguone in mesh con soffice imbottitura interna. Regolazione tramite lacci tubolari con resistenza alla trazione incrementata. Fodera in tessuto a tunnel d'aria iper-traspirante, con proprietà di assorbimento/deassorbimento del vapore acqueo. Protezione antiabrasione della punta in TPU zigrinato. Intersuola in EVA con elevato potere ammortizzante e supporto plantare contro le torsioni e le flessioni dannose. Battistrada in gomma antiscivolo. Puntale in fibra di vetro, leggero e resistente a 200 J. Lamina antiperforazione tessile resistente a 1100 N. Completa di soletta Ergoflex, in schiuma di poliuretano, estraibile, anatomica, traspirante ed antistatica.





ASSORBIMENTO DI ENERGIA AL
TALLONE 50% OLTRE LO STANDARD

CALZATURA CON COEFFICIENTE DI
TRASPIRAZIONE DEL TOMAIO 30
VOLTE SUPERIORE ALLA NORMA

PROTEZIONE DELLA PUNTA IN
TESSUTO ZIGRINATO ANTIABRASIONE



GUMMER



Calzature dal look sportivo e dinamico, adatte a molteplici ambienti di lavoro. Intersuola in EVA, morbida e flessibile con effetto ammortizzante. Battistrada in gomma nitrilica dalle proprietà antiscivolo e isolante alle alte temperature. Pellami di prima scelta selezionati dai migliori allevamenti e lavorati seguendo i più rigidi criteri di eco-compatibilità. Permettono di avere tomaia morbida e traspirante, anallergica, con elevata resistenza alle abrasioni e ai piegamenti. Create per coloro che richiedono un prodotto di elevata qualità.



PROFILO CON
INCISIONI IN PUNTA
PER AUMENTARE LA
TENUTA IN FASE DI
SPINTA

AMPIEZZA
BATTISTRADA
MAGGIORATA
DEL 5% PER
UNA MAGGIORE
STABILITA'

UPGRADE DELLA
MESCOLA
NITRILICA, CON
ADDITIVI CHE
GARANTISCONO
VITA UTILE PIU'
ESTESA

INTERSUOLA IN EVA
AMMORTIZZANTE,
ALLEGGERITA DEL 20%





SUPREME
04341
EN 20345
S3 HRO SRC
35 - 48

Natural Leather | 3D BLOWING | RPF+ Reinforced Polymeric Fiber | 360 composite | EVA GUMMER

helium METAL FREE COMFORT

Tomaia in morbida pelle fiore di vitello selezionata nappata idrorepellente. Collare in poliuretano con imbottitura per la protezione dei malleoli. Passalacci a U rinforzato in pelle naturale. Linguone in poliuretano con soffice imbottitura interna. Regolazione tramite lacci piatti con resistenza alla trazione incrementata. Inserto in pelle fiore nel contrafforte. Fodera in tessuto a tunnel d'aria iper-traspirante, con proprietà di assorbimento/deassorbimento del vapore acqueo. Intersuola in EVA con elevato potere ammortizzante e battistrada in gomma antiscivolo anticalore. Puntale in materiale composito, leggero e resistente a 200 J. Lamina antiperforazione tessile resistente a 1100 N. Completa di soletta Helium, in poliuretano sagomato rivestito in tessuto traspirante, antistatica.



BLACK
04340
EN 20345
S3 HRO SRC
35 - 48

Natural Leather | 3D BLOWING | RPF+ Reinforced Polymeric Fiber | 360 composite | EVA GUMMER

helium METAL FREE COMFORT

Tomaia in morbida pelle fiore di vitello selezionata nappata idrorepellente. Passalacci a U rinforzato in pelle naturale. Linguone in poliuretano con soffice imbottitura interna. Regolazione tramite lacci piatti con resistenza alla trazione incrementata. Inserto in pelle fiore nel contrafforte. Fodera in tessuto a tunnel d'aria iper-traspirante, con proprietà di assorbimento/deassorbimento del vapore acqueo. Intersuola in EVA con elevato potere ammortizzante e battistrada in gomma antiscivolo anticalore. Puntale in materiale composito, leggero e resistente a 200 J. Lamina antiperforazione tessile resistente a 1100 N. Completa di soletta Helium, in poliuretano sagomato rivestito in tessuto traspirante, antistatica.



GREY TEX
 04A025
 EN 20345
 S1P HRO SRC
 35 - 47



AirTEX | 3D BLOWING | RPF | 360 composite | EVA SUMMER

helium | METAL FREE | COMFORT

Tomaia in tessuto tecnico ad alta tenacità super-traspirante, atta a favorire la convezione dell'aria nella calzatura. Occhielli passalacci modanati in plastica. Linguone in tessuto tecnico con soffice imbottitura interna. Regolazione tramite lacci piatti con resistenza alla trazione incrementata. Protezione antiabrasione della punta in TPU zigrinato. Fodera in tessuto a tunnel d'aria iper-traspirante, con proprietà di assorbimento/deassorbimento del vapore acqueo. Intersuola in EVA con elevato potere ammortizzante e battistrada in gomma antiscivolo anticalore. Puntale in materiale composito, leggero e resistente a 200 J. Lamina antiperforazione tessile resistente a 1100 N. Completa di soletta Helium, in poliuretano sagomato rivestito in tessuto traspirante, antistatica.

ACID
 04002
 EN 20345
 S3 HRO SRC
 35 - 47



Leather Natural | 3D BLOWING | RPF | 360 composite | EVA SUMMER

helium | METAL FREE | COMFORT

Tomaia in pelle silk nubuck idrorepellente. Passalacci in materiale sintetico con occhielli in tessuto bicolore. Linguone in pelle con soffice imbottitura interna. Regolazione tramite lacci tubolari con resistenza alla trazione incrementata. Inserto in pelle fiore nel contrafforte. Fodera in tessuto a tunnel d'aria iper-traspirante, con proprietà di assorbimento/deassorbimento del vapore acqueo. Intersuola in EVA con elevato potere ammortizzante e battistrada in gomma antiscivolo anticalore. Puntale in materiale composito, leggero e resistente a 200 J. Lamina antiperforazione tessile resistente a 1100 N. Completa di soletta Helium, in poliuretano sagomato rivestito in tessuto traspirante, antistatica.



TECNOLOGIA
XTRIDE



MORBIDA PELLE DI VITELLO
SCAMOSCIATA VELLUTATA



FORI PER LA TRASPIRAZIONE
ESTESI FINO AL PUNTALE



IDEALE SU SCALE



OUTRIDER



Calzature di elevata qualità per chi esige il meglio. Suola in poliuretano con zone a portanza differenziata per una più efficace distribuzione del peso corporeo. Tacco molto pronunciato per favorire la stabilità in ogni situazione. Disegno del battistrada liberamente ispirato a quello degli pneumatici per garantire performance antiscivolo di alto livello. Pellami pregiati ed esclusivi lavorati con concia ecologia, anallergici e atossici, abbinati a tessuti iper-traspiranti. Cuciture multiple rinforzate. Design raffinati, dalle linee semplici ed eleganti.



DISEGNO ISPIRATO
ALLE GOMME DA CORSA

CANALI DI DEFLUSSO
AUTOPULENTI

CELLULA SHOCK
ABSORBER

PROFILO A LAMELLE
INCISE PER AUMENTARE
LA TENUTA IN APPOGGIO





NEW WALKY
 PN04192
 EN 20345 S3 SRC
 36 - 48

Leather^{Natural} | 3D BLOWING | RPF^{Reinforced Polymer Foam} | 36 Composite | PU Bidensity

FRESHmax[®] | CALZATA[®] WIDE | TECNOLOGIA XTRIDE

Tomaia in pelle bovina scamosciata di prima scelta idrorepellente. Collare in mesh con imbottitura per la protezione dei malleoli. Occhielli passalacci in metallo. Linguone in pelle con soffice imbottitura interna. Regolazione tramite lacci piatti con resistenza alla trazione incrementata. Inserto in pelle nel contrafforte. Fodera in tessuto a tunnel d'aria iper-traspirante, con proprietà di assorbimento/deassorbimento del vapore acqueo. Intersuola in poliuretano a bassa densità con supporto plantare contro le torsioni e le flessioni dannose. Battistrada in poliuretano antiscivolo ed antiabrasione. Puntale in materiale composito, leggero e resistente a 200 J. Lamina antiperforazione tessile resistente a 1100 N. Completa di soletta Freshmax, in polietilene termoformato rivestito in tessuto traspirante, forata nella parte anteriore ed antistatica.



NEW INDIE
 04397
 EN 20345 S1P SRC
 35 - 48

Leather^{Natural} | 3D BLOWING | RPF^{Reinforced Polymer Foam} | 36 Composite | PU Bidensity

FRESHmax[®] | METAL FREE | CALZATA[®] WIDE | TECNOLOGIA XTRIDE

Tomaia in pelle bovina scamosciata di prima scelta forata, atta a favorire la convezione dell'aria nella calzatura. Passalacci rinforzato in pelle naturale. Linguone e collare in mesh con soffice imbottitura interna. Regolazione tramite lacci piatti con resistenza alla trazione incrementata. Protezione della punta in pelle scamosciata. Fodera in tessuto a tunnel d'aria iper-traspirante, con proprietà di assorbimento/deassorbimento del vapore acqueo. Intersuola in poliuretano a bassa densità con supporto plantare contro le torsioni e le flessioni dannose. Battistrada in poliuretano antiscivolo ed antiabrasione. Puntale in materiale composito, leggero e resistente a 200 J. Lamina antiperforazione tessile resistente a 1100 N. Completa di soletta Freshmax, in polietilene termoformato rivestito in tessuto traspirante, forata nella parte anteriore ed antistatica.



NEW TRIBE

04328

EN 20345 S3 SRC

35 - 48

Leather^{Natural} | 3D^{BLOWING} | RPF⁺ | 360^{Composite} | PU^{Bidensity}

FRESH^{max}

METAL FREE

CALZATA[®] WIDE

TECNOLOGIA X^{TRIDE}

Tomaia in morbida pelle fiore bovina selezionata ingrassata idrorepellente. Occhielli passalacci modanati in plastica e sfilamento rapido plastico. Linguone in pelle con soffice imbottitura interna. Regolazione tramite lacci piatti con resistenza alla trazione incrementata. Inserti in pelle nel collare e nel contrafforte. Fodera in tessuto a tunnel d'aria iper-traspirante, con proprietà di assorbimento/deassorbimento del vapore acqueo. Intersuola in poliuretano a bassa densità con supporto plantare contro le torsioni e le flessioni dannose. Battistrada in poliuretano antiscivolo e antiabrasione. Punta in materiale composito, leggero e resistente a 200 J. Lamina antiperforazione tessile resistente a 1100 N. Completa di soletta Freshmax, in polietilene termoformato rivestito in tessuto traspirante, forata nella parte anteriore ed antistatica.



NEW TWIST

04329

EN 20345 S3 SRC

36 - 48

Leather^{Natural} | 3D^{BLOWING} | RPF⁺ | 360^{Composite} | PU^{Bidensity}

FRESH^{max}

METAL FREE

CALZATA[®] WIDE

TECNOLOGIA X^{TRIDE}

Tomaia in morbida pelle fiore bovina selezionata ingrassata idrorepellente. Occhielli passalacci modanati in plastica. Linguone in pelle con soffice imbottitura interna. Regolazione tramite lacci piatti con resistenza alla trazione incrementata. Inserto in pelle nel contrafforte. Fodera in tessuto a tunnel d'aria iper-traspirante, con proprietà di assorbimento/deassorbimento del vapore acqueo. Intersuola in poliuretano a bassa densità con supporto plantare contro le torsioni e le flessioni dannose. Battistrada in poliuretano antiscivolo ed antiabrasione. Punta in materiale composito, leggero e resistente a 200 J. Lamina antiperforazione tessile resistente a 1100 N. Completa di soletta Freshmax, in polietilene termoformato rivestito in tessuto traspirante, forata nella parte anteriore ed antistatica.



T O B E O N T H E S A F E S I D E





STRIDE

Una linea di calzature all'insegna della leggerezza. Tomaie realizzate con pellami scamosciati vellutati eco-compatibili e tessuti tecnici traspiranti ad elevata efficienza. Suola dai profili discreti e minimali, in poliuretano iniettato a doppia densità per garantire comfort di livello superiore.



AMPI CANALI
AUTOPULENTI

BATTISTRADA CON
EFFETTO SEE-THROUGH

TACCO CONTINUO
E DELINEATO

CELLULA SHOCK
ABSORBER





SOUL JAZZ
 PN04190
 EN 20345 S1P SRC
 35 - 47

Leather^{Natural} | Air^{TEX} | 3D^{BLOWING}

RPF^{Reinforced Polymer Foot} | 360^{Composite} | PU^{Bidensity}

FRESH^{max} | METAL FREE | CALZATA^{WIDE} | TECNOLOGIA^{XTRIDE}



Tomaia in pelle bovina scamosciata di prima scelta e tessuto mesh a celle aperte ad elevata tenacità, resistente alla lacerazione, atto a favorire la convezione dell'aria nella calzatura. Passalacci a U rinforzato in pelle naturale. Linguone in mesh con soffice imbottitura interna. Regolazione tramite lacci tubolari con resistenza alla trazione incrementata. Inserto in pelle scamosciata nel contrafforte. Fodera in tessuto a tunnel d'aria iper-traspirante, con proprietà di assorbimento/deassorbimento del vapore acqueo. Intersuola in poliuretano a bassa densità. Battistrada in poliuretano antiscivolo ed antiabrasione con inserto TPU nel tallone. Puntale in materiale composito, leggero e resistente a 200 J. Lamina antiperforazione tessile resistente a 1100 N. Completa di soletta Freshmax, in polietilene termoformato rivestito in tessuto traspirante, forata nella parte anteriore ed antistatica.



MODAL JAZZ
 PN04400
 EN 20345 S1P SRC
 35 - 47

Leather^{Natural} | Air^{TEX} | 3D^{BLOWING}

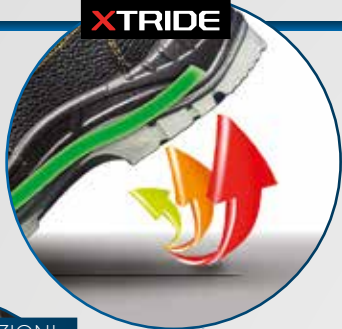
RPF^{Reinforced Polymer Foot} | 360^{Composite} | PU^{Bidensity}

COOL^{MAX} | METAL FREE | CALZATA^{WIDE} | TECNOLOGIA^{XTRIDE}

Tomaia in pelle bovina scamosciata di prima scelta e tessuto mesh a celle aperte ad elevata tenacità, resistente alla lacerazione, atto a favorire la convezione dell'aria nella calzatura. Passalacci a U rinforzato in pelle naturale. Linguone in mesh con soffice imbottitura interna. Regolazione tramite lacci tubolari con resistenza alla trazione incrementata. Inserto in pelle scamosciata nel contrafforte. Fodera in tessuto a tunnel d'aria iper-traspirante, con proprietà di assorbimento/deassorbimento del vapore acqueo. Intersuola in poliuretano a bassa densità. Battistrada in poliuretano antiscivolo ed antiabrasione con inserto TPU nel tallone. Puntale in materiale composito, leggero e resistente a 200 J. Lamina antiperforazione tessile resistente a 1100 N. Completa di soletta Coolmax, in schiuma espansa a densità variabile rivestita in tessuto Coolmax traspirante, forata nella parte anteriore, antibatterica, antistatica e con assorbimento dell'energia d'impatto nella zona posteriore.



TECNOLOGIA
XTRIDE



DESIGN MODERNO CON
FINITURE A CONTRASTO



PELLAME SILK NUBUCK:
RESISTENTE E SETOSO AL TATTO



IDEALE SU PAVIMENTAZIONI
SCONNESSE



PROFESSIONAL



Suola in poliuretano a doppia densità, con efficace riduzione dello shock da impatto ed elevata resistenza agli urti. La sua struttura, particolarmente robusta, la rende adatta a suoli sconnessi e irregolari. Battistrada scolpita, progettata per garantire elevata resistenza allo scivolamento in ogni condizione.PELLAMI selezionati morbidi e traspiranti, resistenti alle abrasioni e ai piegamenti. Calzata estremamente confortevole che riduce le pressioni sul piede nell'arco della giornata lavorativa.



BATTISTRADA SCOLPITO

DISEGNO ANTISDRUCCIOLO

CELLULA SHOCK ABSORBER

PROFILO A LAMELLE INCISE PER AUMENTARE LA TENUTA IN APPOGGIO





CENTRALE
04504
EN 20345 S3 SRC
36 - 48

Leather^{Natural} | 3D BLOWING[®] | RPF[®] | 36 Composite[®] | PU Bidensity

helium | METAL FREE | CALZATA[®] WIDE | TECNOLOGIA XTRIDE

Tomaia in morbida pelle nubuck idrorepellente. Collare in nylon con imbottitura per la protezione dei malleoli. Occhielli passalacci modanati in plastica e sfilamento rapido in materiale plastico. Linguone con sofficie imbottitura interna. Regolazione tramite lacci tubolari antistrappo. Inserti piping a contrasto nel quartiere. Fodera in tessuto a tunnel d'aria iper-traspirante, con proprietà di assorbimento/deassorbimento del vapore acqueo. Intersuola in poliuretano a bassa densità con supporto plantare contro le torsioni e le flessioni dannose. Battistrada in poliuretano antiscivolo e antiabrasione. Puntale in materiale composito, leggero e resistente a 200 J. Lamina antiperforazione tessile resistente a 1100 N. Completa di soletta Helium, in poliuretano sagomato rivestito in tessuto traspirante, antistatica.



CENTRALE LOW
04508
EN 20345 S3 SRC
36 - 48

Leather^{Natural} | 3D BLOWING[®] | RPF[®] | 36 Composite[®] | PU Bidensity

helium | METAL FREE | CALZATA[®] WIDE | TECNOLOGIA XTRIDE

Tomaia in morbida pelle nubuck idrorepellente. Collare in nylon con imbottitura. Occhielli passalacci modanati in plastica. Linguone con sofficie imbottitura interna. Regolazione tramite lacci tubolari antistrappo. Inserti piping a contrasto nel quartiere. Fodera in tessuto a tunnel d'aria iper-traspirante, con proprietà di assorbimento/deassorbimento del vapore acqueo. Intersuola in poliuretano a bassa densità con supporto plantare contro le torsioni e le flessioni dannose. Battistrada in poliuretano antiscivolo e antiabrasione. Puntale in materiale composito, leggero e resistente a 200 J. Lamina antiperforazione tessile resistente a 1100 N. Completa di soletta Helium, in poliuretano sagomato rivestito in tessuto traspirante, antistatica.



EXPRESS

04501

EN 20345 S1P SRC

36 - 49

Leather^{Natural} | 3D BLOWING[®] | RPF[®] Reinforced Polymer Floor | 360[°] composite | PU Bidensity

SANEX[®] | METAL FREE | *ESPELZTRA* WIDE | TECNOLOGIA XTRIDE

Tomaia in pelle bovina scamosciata di prima scelta forata. Collare in poliuretano con imbottitura per la protezione dei malleoli. Passalacci a U rinforzato in pelle naturale con occhielli modanati in plastica e sfilamento rapido in materiale plastico. Linguone con sofficie imbottitura interna. Regolazione tramite lacci tubolari antistrappo. Inserto in pelle nel contrafforte. Fodera in tessuto a tunnel d'aria iper-traspirante, con proprietà di assorbimento/deassorbimento del vapore acqueo. Intersuola in poliuretano a bassa densità con supporto plantare contro le torsioni e le flessioni dannose. Battistrada in poliuretano antiscivolo e antiabrasione. Puntale in materiale composito, leggero e resistente a 200 J. Lamina antiperforazione tessile resistente a 1100 N. Completa di soletta Sanex, anatomica, antistatica, costituita da 3 strati: base in poliuretano, dotata di ampi fori passanti; accoppiamento con un sottile strato di sughero, isolante e biocompatibile; rivestimento con fodera con trattamento Sanitized®. Un paio di solette sostitutive presenti nella confezione, per il massimo dell'igiene.



TERMINI

04506

EN 20345 S1P SRC

35 - 47

Leather^{Natural} | 3D BLOWING[®] | RPF[®] Reinforced Polymer Floor | 360[°] composite | PU Bidensity

hellum[®] | METAL FREE | *ESPELZTRA* WIDE | TECNOLOGIA XTRIDE

Tomaia in pelle bovina scamosciata di prima scelta forata, atta a favorire la convezione dell'aria nella calzatura. Passalacci a U rinforzato in pelle naturale con occhielli modanati in plastica. Linguone con sofficie imbottitura interna. Regolazione tramite lacci tubolari antistrappo. Inserto in pelle scamosciata nel contrafforte. Fodera in tessuto a tunnel d'aria iper-traspirante, con proprietà di assorbimento/deassorbimento del vapore acqueo. Intersuola in poliuretano a bassa densità con supporto plantare contro le torsioni e le flessioni dannose. Battistrada in poliuretano antiscivolo e antiabrasione. Puntale in materiale composito, leggero e resistente a 200 J. Lamina antiperforazione tessile resistente a 1100 N. Completa di soletta Helium, in poliuretano sagomato rivestito in tessuto traspirante, antistatica.



T O B E O N T H E S A F E S I D E





FRECCIA
04500
EN 20345 S3 SRC
36 - 48

Leather^{Natural} | 3D BLOWING | RPF^{Reinforced Polymeric Fiber} | 360 composite | PU BIDENTITY

helium | METAL FREE | CALZATA^{WIDE} | TECNOLOGIA XTRIDE

Tomaia in pelle fiore dollaro selezionata idrorepellente. Collare in poliuretano con imbottitura per la protezione dei malleoli. Passalacci a U rinforzato in pelle con occhielli modanati in plastica e sfilamento rapido in materiale plastico. Linguone con soffice imbottitura interna. Regolazione tramite lacci tubolari antistrappo. Inserto in pelle nel contrafforte. Fodera in tessuto a tunnel d'aria iper-traspirante, con proprietà di assorbimento/deassorbimento del vapore acqueo. Intersuola in poliuretano a bassa densità con supporto plantare contro le torsioni e le flessioni dannose. Battistrada in poliuretano antiscivolo e antiabrasione. Puntale in materiale composito, leggero e resistente a 200 J. Lamina antiperforazione tessile resistente a 1100 N. Completa di soletta Helium, in poliuretano sagomato rivestito in tessuto traspirante, antistatica.

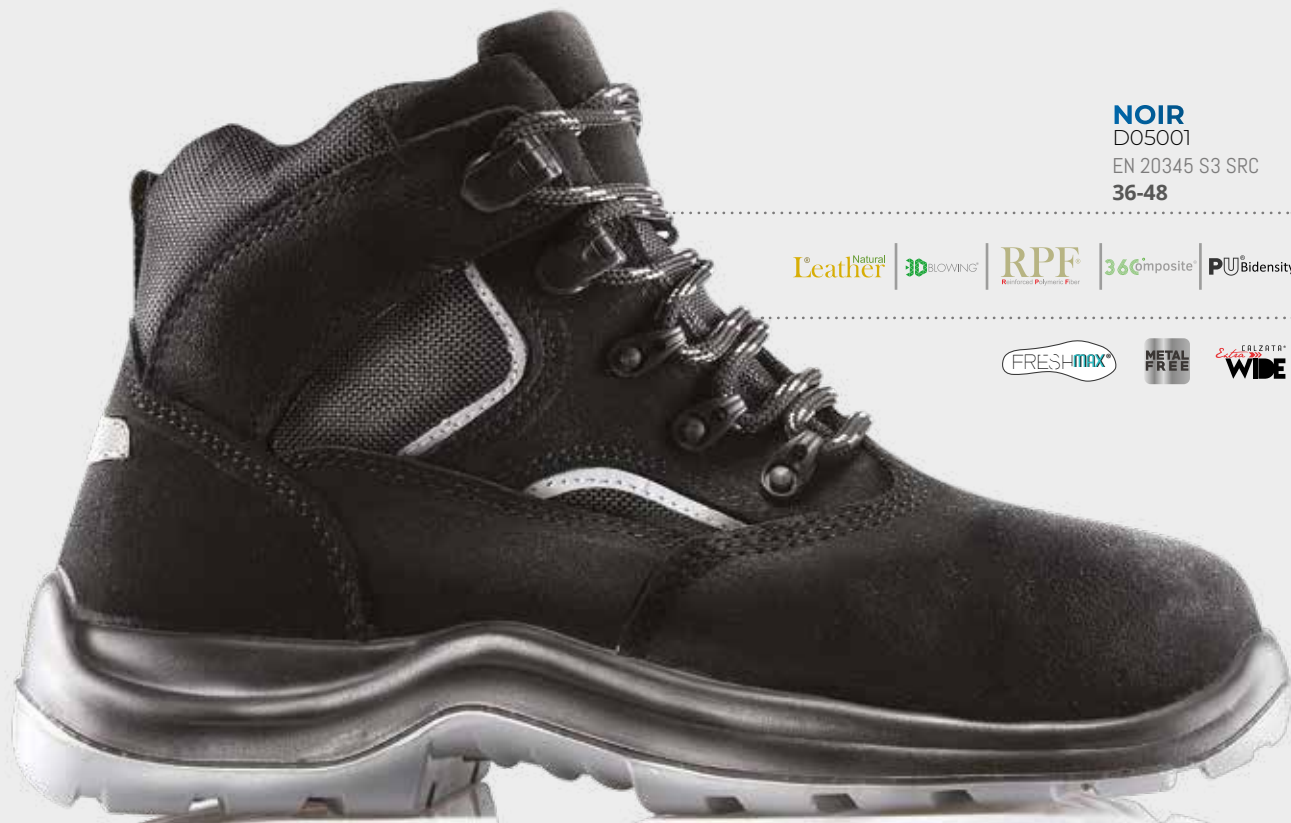


FRECCIA LOW
04507
EN 20345 S3 SRC
36 - 48

Leather^{Natural} | 3D BLOWING | RPF^{Reinforced Polymeric Fiber} | 360 composite | PU BIDENTITY

helium | METAL FREE | CALZATA^{WIDE} | TECNOLOGIA XTRIDE

Tomaia in pelle fiore dollaro selezionata idrorepellente. Collare in poliuretano con imbottitura. Passalacci a U rinforzato in pelle con occhielli modanati in plastica. Linguone con soffice imbottitura interna. Regolazione tramite lacci tubolari antistrappo. Inserto in pelle nel contrafforte. Fodera in tessuto a tunnel d'aria iper-traspirante, con proprietà di assorbimento/deassorbimento del vapore acqueo. Intersuola in poliuretano a bassa densità con supporto plantare contro le torsioni e le flessioni dannose. Battistrada in poliuretano antiscivolo e antiabrasione. Puntale in materiale composito, leggero e resistente a 200 J. Lamina antiperforazione tessile resistente a 1100 N. Completa di soletta Helium, in poliuretano sagomato rivestito in tessuto traspirante, antistatica.



NOIR
 D05001
 EN 20345 S3 SRC
 36-48

Leather^{Natural} | 3D BLOWING | RPF^{Reinforced Polymer Fiber} | 360 composite | PU Bidensity

FRESHmax[®] | METAL FREE | CALZATA[®] WIDE

Tomaia in pelle bovina scamosciata di prima scelta idrorepellente. Collare in nylon con imbottitura per la protezione dei malleoli. Occhielli passalacci in plastica e doppio sfilamento rapido in materiale plastico. Linguone in nylon con soffice imbottitura interna. Regolazione tramite lacci tubolari con resistenza alla trazione incrementata. Inserti piping retroriflettenti. Inserto in pelle scamosciata nel contrafforte e tirante per strutturare al meglio la calzatura. Fodera in tessuto a tunnel d'aria iper-traspirante, con proprietà di assorbimento/deassorbimento del vapore acqueo. Intersuola in poliuretano a bassa densità con supporto plantare contro le torsioni e le flessioni dannose. Battistrada in poliuretano antiscivolo e antiabrasione. Puntale in materiale composito, leggero e resistente a 200 J. Lamina antiperforazione tessile resistente a 1100 N. Completa di soletta Freshmax, in polietilene termoformato rivestito in tessuto traspirante, forata nella parte anteriore ed antistatica.



TO BE ON THE SAFE SIDE





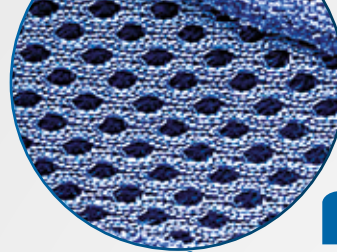
RIGEL
04C011
EN 20345 S1 SRC
35 - 48

Leather^{Natural} | Air^{TEX} | 3D^{BLOWING} | 360^{Composite} | PU^{LOWDENSITY}

SANEX^{METAL FREE} CALZATA^{WIDE}

Tomaia in pelle bovina scamosciata di prima scelta e tessuto mesh a celle aperte ad elevata tenacità, resistente alla lacerazione, atto a favorire la convezione dell'aria nella calzatura. Passalacci a U rinforzato in pelle naturale con occhielli modanati in plastica. Linguone con soffice imbottitura interna. Regolazione tramite lacci tubolari antistrappo. Inserto in pelle scamosciata nel contrafforte. Fodera in tessuto a tunnel d'aria iper-traspirante, con proprietà di assorbimento/deassorbimento del vapore acqueo. Suola in poliuretano monodensità antiscivolo ed antiabrasione. Puntale in materiale composito, leggero e resistente a 200 J. Completa di soletta Sanex, anatomica, antistatica, costituita da 3 strati: base in poliuretano, dotata di ampi fori passanti; accoppiamento con un sottile strato di sughero, isolante e biocompatibile; rivestimento con fodera con trattamento Sanitized®.

MESH A CELLE APERTE AD ELEVATA TRASPIRAZIONE



PROTEZIONE CONTRO GLI URTI LATERALI



ESSENTIAL

Linee essenziali per calzature comode e leggere. Suola robusta e adatta ad ogni superficie pur mantenendo spessori e peso contenuti, grazie alle evolute tecniche di produzione che utilizzano speciali mescole di poliuretano. Lo sviluppo interno della pianta permette al piede di assumere una posizione equilibrata e defaticante, riducendo la stanchezza durante le ore lavorative. Le ottime prestazioni contro lo scivolamento rendono questi modelli particolarmente indicati in condizioni di bagnato.



ELEVATE PRESTAZIONI
ANTISCIVOLO SU BAGNATO

TACCO DELINEATO

EFFICACE DISTRIBUZIONE
DEL PESO CORPOREO

PROFILO A LAMELLE
INCISE PER AUMENTARE
LA TENUTA IN APPOGGIO





ZENIT
04710
EN 20345 S3 SRC
38 - 47

Leather^{Natural} | 3D BLOWING | RPF^{Reinforced Polymer Fiber} | 360 composite | PU^{LOW DENSITY}

FRESH-max[®] | METAL FREE | CALZATURE WIDE

Tomaia in pelle fiore dollaro idrorepellente. Collare in nylon con morbida imbottitura. Passalacci a U rinforzato in pelle con occhielli modanati in plastica e sfilamento rapido in materiale plastico. Linguone con soffice imbottitura interna. Regolazione tramite lacci tubolari antistrappo. Inserti piping retroriflettenti. Fodera in tessuto a tunnel d'aria iper-traspirante, con proprietà di assorbimento/deassorbimento del vapore acqueo. Suola in poliuretano monodensità antiscivolo ed antiabrasione. Puntaie in materiale composito, leggero e resistente a 200 J. Lamina antiperforazione tessile resistente a 1100 N. Completa di soletta Freshmax, in polietilene termoformato rivestito in tessuto traspirante, forata nella parte anteriore ed antistatica.



AZIMUT
04711
EN 20345 S3 SRC
35 - 47

Leather^{Natural} | 3D BLOWING | RPF^{Reinforced Polymer Fiber} | 360 composite | PU^{LOW DENSITY}

FRESH-max[®] | METAL FREE | CALZATURE WIDE

Tomaia in pelle fiore dollaro idrorepellente. Collare in nylon con morbida imbottitura. Passalacci a U rinforzato in pelle con occhielli modanati in plastica. Linguone con soffice imbottitura interna. Regolazione tramite lacci tubolari antistrappo. Inserti piping retroriflettenti. Fodera in tessuto a tunnel d'aria iper-traspirante, con proprietà di assorbimento/deassorbimento del vapore acqueo. Suola in poliuretano monodensità antiscivolo ed antiabrasione. Puntaie in materiale composito, leggero e resistente a 200 J. Lamina antiperforazione tessile resistente a 1100 N. Completa di soletta Freshmax, in polietilene termoformato rivestito in tessuto traspirante, forata nella parte anteriore ed antistatica.



DEVOR
04079A
EN 20345 S1P SRC
36-47



Leather^{Natural} | 30 BLOWING | RPF^{Reinforced Polymer Fiber} | 360 composite | PU^{LOW DENSITY}

FRESHmax[®] | METAL FREE | CALZATA[®] WIDE

Tomaia in pelle bovina scamosciata. Collare in nylon con morbida imbottitura. Passalacci a U rinforzato in pelle con occhielli modanati in plastica e sfilamento rapido in materiale plastico. Linguone con soffice imbottitura interna. Regolazione tramite lacci tubolari antistrappo. Fodera in tessuto a tunnel d'aria ipertraspirante, con proprietà di assorbimento/deassorbimento del vapore acqueo. Suola in poliuretano monodensità antiscivolo ed antiabrasione. Puntale in materiale composito, leggero e resistente a 200 J. Lamina antiperforazione tessile resistente a 1100 N. Completa di soletta Freshmax, in polietilene termoformato rivestito in tessuto traspirante, forata nella parte anteriore ed antistatica.

NADIR
04712
EN 20345 S1P SRC
36 - 47



Leather^{Natural} | 30 BLOWING | RPF^{Reinforced Polymer Fiber} | 360 composite | PU^{LOW DENSITY}

FRESHmax[®] | METAL FREE | CALZATA[®] WIDE

Tomaia in pelle bovina scamosciata forata. Collare in poliuretano con morbida imbottitura. Passalacci a U rinforzato in pelle naturale con occhielli modanati in plastica. Linguone con soffice imbottitura interna. Regolazione tramite lacci tubolari antistrappo. Inserto in pelle scamosciata nel contrafforte. Fodera in tessuto a tunnel d'aria ipertraspirante, con proprietà di assorbimento/deassorbimento del vapore acqueo. Suola in poliuretano monodensità antiscivolo ed antiabrasione. Puntale in materiale composito, leggero e resistente a 200 J. Lamina antiperforazione tessile resistente a 1100 N. Completa di soletta Freshmax, in polietilene termoformato rivestito in tessuto traspirante, forata nella parte anteriore ed antistatica.



TECNOLOGIA
XTRIDE



PELLAME SILK NUBUCK:
RESISTENTE E SETOSO AL TATTO



SISTEMA A SFILAMENTO
RAPIDO



PROTEZIONE DELLA PUNTA
TPU TEXTURIZZATO



TRAIL

La linea TRAIL strizza l'occhio alle calzature da trekking di ultima generazione, portando il concetto di sicurezza in ambiente impervio ad un altro livello. L'intersuola in EVA conferisce una leggerezza impareggiabile, mentre il battistrada a forte scolpitura funge da appiglio sulle superfici più sconnesse.



PROFILO A LAMELLE
INCISE PER
AUMENTARE LA
TENUTA IN FASE
DI SPINTA

BATTISTRADA IN GOMMA
NITRILICA AD ELEVATE
PRESTAZIONI

SPESSORI MAGGIORATI
PER LE CONDIZIONI PIÙ
GRAVOSE

AMPI CANALI AUTOPULENTI

NTA IN





HYDRA EVO

04J036

EN 20345: S3 WR CI HI HRO SRC

36 - 48

Leather^{Natural} | IDR^{eco} | RPF^{Reinforced Palmated Foam} | 36^{Composite} | EVA^{SUMMER}

helium | METAL FREE | COMFORT | TECNOLOGIA XTRIDE

Tomaia in morbida pelle silk nubuck idrorepellente e collare in pelle fiore imbottito. Occhielli passalacci modanati in plastica e doppio sfilamento rapido in materiale plastico. Linguone in pelle con soffice imbottitura interna. Regolazione tramite lacci tubolari con resistenza alla trazione incrementata. Inserto in pelle silk nubuck nel contrafforte. Foderata con membrana e-PTFE impermeabile e traspirante. Protezione della punta in TPU antiabrasione. Intersuola in EVA con elevato potere ammortizzante e battistrada in gomma antiscivolo anticalore. Puntaie in materiale composito, leggero e resistente a 200 J. Lamina antiperforazione tessile resistente a 1100 N. Completa di soletta Helium, in poliuretano sagomato rivestito in tessuto traspirante, antistatica.



STABILITY

04J034

EN 20345 S3 WR HI CI HRO SRC

34 - 52

Leather^{Natural} | IDR^{eco} | RPF^{Reinforced Palmated Foam} | 36^{Composite} | EVA^{SUMMER}

SANEX | METAL FREE | COMFORT | TECNOLOGIA XTRIDE

Tomaia in morbida pelle silk nubuck e tessuto tecnico idrorepellente. Collare in tessuto tecnico imbottito. Occhielli passalacci in plastica e doppio sfilamento rapido in materiale plastico. Linguone in tessuto tecnico con soffice imbottitura interna. Regolazione tramite lacci tubolari con resistenza alla trazione incrementata. Inserto in TPU nel contrafforte, con tiranti. Foderata con membrana e-PTFE impermeabile e traspirante. Protezione della punta in TPU antiabrasione. Intersuola in EVA con elevato potere ammortizzante e battistrada in gomma antiscivolo anticalore. Puntaie in materiale composito, leggero e resistente a 200 J. Lamina antiperforazione tessile resistente a 1100 N. Completa di soletta Sanex, anatomica, antistatica, costituita da 3 strati: base in poliuretano, dotata di ampi fori passanti; accoppiamento con un sottile strato di sughero, isolante e biocompatibile; rivestimento con fodera con trattamento Sanitized®. Un paio di solette sostitutive presenti nella confezione, per il massimo dell'igiene.



STEAD
 04A035
 EN 20345 S1P HRO SRC
 34-52

Leather^{Natural} | 30^{BLOWING} | RPF⁺ | 360^{Composite} | EVA^{SUMMER}

SANEX[®] | METAL FREE | COMFORT | TECNOLOGIA XTRIDE



Tomaia in pelle bovina scamosciata forata e tessuto tecnico. Collare in tessuto tecnico imbottito. Occhielli passalacci in plastica e doppio sfilamento rapido in materiale plastico. Linguone in tessuto tecnico con soffice imbottitura interna. Regolazione tramite lacci tubolari con resistenza alla trazione incrementata. Inserto in TPU nel contrafforte, con tiranti. Fodera in tessuto a tunnel d'aria iper-traspirante, con proprietà di assorbimento/deassorbimento del vapore acqueo. Protezione della punta in TPU antiabrasione. Intersuola in EVA con elevato potere ammortizzante e battistrada in gomma antiscivolo anticalore. Puntale in materiale composito, leggero e resistente a 200 J. Lamina antiperforazione tessile resistente a 1100 N. Completa di soletta Sanex, anatomica, antistatica, costituita da 3 strati: base in poliuretano, dotata di ampi fori passanti; accoppiamento con un sottile strato di sughero, isolante e biocompatibile; rivestimento con fodera con trattamento Sanitized®. Un paio di solette sostitutive presenti nella confezione, per il massimo dell'igiene.



STRONG

Calzature outdoor altamente protettive, caratterizzate dall'utilizzo di pellami di alta qualità, dalle elevate prestazioni meccaniche, senza trascurare il comfort e il benessere per chi le indossa. Suola bicomponente, in poliuretano ammortizzante e battistrada in mescola nitrilica resistente all'abrasione, agli agenti chimici e alle alte temperature. Fodere tecniche performanti contro le condizioni climatiche più avverse.



BATTISTRADA IN GOMMA
NITRILICA AD ELEVATE
PRESTAZIONI

TASSELLI E SCANALATURE
PROFONDE: STABILITÀ
E ADATTABILITÀ SU
SUPERFICI SCONESSE

CELLULA SHOCK
ABSORBER PER ATTUTIRE
GLI IMPATTI AL TALLONE

AMPI CANALI AUTOPULENTI



BERNINA
 04550
 EN 20345
 S3 CI HRO SRC
 36 - 49

Leather^{Natural} | COLD^{ess} | RPF⁺ | 36^{Composite} | NITRIL^{PERFORMANCES}

hellum | COLZET⁺ COMFORT | TECNOLOGIA XTRIDE

Tomaia in pelle fiore bovina liscia selezionata idrorepellente. Collare in poliuretano con imbottitura per la protezione dei malleoli. Passalacci a U rinforzato in pelle con occhielli metallici e sfilamento rapido in materiale plastico. Linguone in con soffice imbottitura interna. Regolazione tramite lacci tubolari con resistenza alla trazione incrementata. Fodera in pelliccia antiabrasione con proprietà termoisolante. Intersuola in poliuretano a bassa densità con supporto plantare contro le torsioni e le flessioni dannose. Battistrada in gomma antiscivolo e anticalore. Puntale in materiale composito, leggero e resistente a 200 J. Lamina antiperforazione tessile resistente a 1100 N. Completa di soletta Helium, in poliuretano sagomato rivestito in tessuto traspirante, antistatica.



WELD
 04405
 EN 20345
 S3 M HRO SRC
 38 - 47

Leather^{Natural} | 3D^{BLOWING} | RPF⁺

36^{Composite} | NITRIL^{PERFORMANCES}

EXTREME⁺ | COLZET⁺ COMFORT

Tomaia in pelle fiore dollaro idrorepellente. Collare in poliuretano con imbottitura per la protezione dei malleoli. Protezione metatarsale in acciaio rivestito in pelle fiore. Passalacci rinforzato in pelle con occhielli metallici e sfilamento rapido. Linguone con soffice imbottitura interna. Regolazione tramite lacci tubolari antistrappo. Fodera in tessuto a tunnel d'aria iper-traspirante, con proprietà di assorbimento/deassorbimento del vapore acqueo. Suola in gomma antiscivolo e anticalore. Puntale in acciaio, sottile e resistente a 200 J. Lamina antiperforazione in acciaio resistente a 1100 N. Completa di soletta Extreme, in schiuma espansa rivestita in tessuto traspirante, dotata di tassello shock absorber nel tallone e rilievi con effetto massaggiante nella zone centrale, antistatica.



PROTEZIONE PARASCINTILLE
CONFORTEVOLE E FLESSIBILE



AMPIA IMBOTTITURA A
PROTEZIONE DEI MALLEOLI



BATTISTRADA IN
GOMMA NITRILICA AD
ELEVATE PRESTAZIONI



NITRO

Qualità al servizio della sicurezza. Calzature progettate seguendo i più alti standard tecnologici per ottenere il massimo per l'utilizzatore finale. Tomaie di pregio, confezionate con cura e attenzione al dettaglio. Suola bicomponente, in poliuretano ammortizzante e battistrada in mescola nitrilica resistente all'abrasione, agli agenti chimici e alle alte temperature.



BATTISTRADA CON DISEGNO ANTISCIVOLO

AMPIO FANCIPE IDONEO PER ALLOGGIARE RAMPONI

TACCO PROFONDO E DELINEATO IDEALE PER LAVORARE SU SCALE

CELLULA SHOCK ABSORBER PER ATTUARE GLI IMPATTI AL TALLONE





LIPARI
04274
EN 20345
S3 HRD SRC
38 - 47

Leather^{Natural} | 3D BLOWING | RPF^{Reinforced Polymeric Foam} | 36 Composite | NITRIL^{PERFORMANCES}

METAL FREE | CALZATA^{WIDE}

Tomaia in pelle fiore dollaro idrorepellente. Collare in poliuretano con imbottitura per la protezione dei malleoli. Copertura di protezione alle scintille in pelle. Passalacci a U rinforzato in pelle con occhielli metallici. Linguone con soffice imbottitura interna. Regolazione tramite lacci tubolari antistrappo. Inserto in pelle fiore nel contrafforte. Fodera in tessuto a tunnel d'aria iper-traspirante, con proprietà di assorbimento/deassorbimento del vapore acqueo. Intersuola in poliuretano a bassa densità. Battistrada in gomma antiscivolo e anticalore. Puntaletto in materiale composito, leggero e resistente a 200 J. Lamina antiperforazione tessile resistente a 1100 N. Completa di soletta estraibile, forata, anatomica e traspirante.



NEW STIGE
D04001
EN 20345
S3 CI HI HRO SRC
38 - 47

Leather^{Natural} | 3D BLOWING | RPF⁺ | 360 composite | NITRIL[®] PERFORMANCES

FRESHmax[®] | METAL FREE | CALZATA[®] WIDE | TECNOLOGIA XTRIDE



Tomaia in morbida pelle nubuck pull-up idrorepellente. Collare in poliuretano con imbottitura per la protezione dei malleoli. Occhielli passalacci modanati in plastica e doppio sfilamento rapido in materiale plastico. Linguone in microfibra con soffice imbottitura interna. Regolazione tramite lacci tubolari con resistenza alla trazione incrementata. Inserto in pelle nubuck nel contrafforte. Fodera in tessuto a tunnel d'aria iper-traspirante, con proprietà di assorbimento/deassorbimento del vapore acqueo. Intersuola in poliuretano a bassa densità con supporto plantare contro le torsioni e le flessioni dannose. Battistrada in gomma antiscivolo e anticalore. Puntale in materiale composito, leggero e resistente a 200 J. Lamina antiperforazione tessile resistente a 1100 N. Completa di soletta Freshmax, in polietilene termoformato rivestito in tessuto traspirante, forata nella parte anteriore ed antistatica.



NEW TEMI
D04002
EN 20345
S3 CI HI HRO SRC
38 - 47

Leather^{Natural} | 3D BLOWING | RPF⁺ | 360 composite | NITRIL[®] PERFORMANCES

FRESHmax[®] | METAL FREE | CALZATA[®] WIDE | TECNOLOGIA XTRIDE

Tomaia in morbida pelle nubuck pull-up idrorepellente. Collare in poliuretano con imbottitura. Occhielli passalacci modanati in plastica. Linguone in microfibra con soffice imbottitura interna. Regolazione tramite lacci tubolari con resistenza alla trazione incrementata. Inserto in pelle nubuck nel contrafforte. Fodera in tessuto a tunnel d'aria iper-traspirante, con proprietà di assorbimento/deassorbimento del vapore acqueo. Intersuola in poliuretano a bassa densità con supporto plantare contro le torsioni e le flessioni dannose. Battistrada in gomma antiscivolo e anticalore. Puntale in materiale composito, leggero e resistente a 200 J. Lamina antiperforazione tessile resistente a 1100 N. Completa di soletta Freshmax, in polietilene termoformato rivestito in tessuto traspirante, forata nella parte anteriore ed antistatica.

SHORE

Pellami e tessuti molto traspiranti e suola robusta interamente in gomma nitrilica resistente alle alte temperature, rendono questa linea adatta a tutte le situazioni lavorative in cui vi è l'esigenza di battistrada a forte scolpitura. Il connubio tra la qualità dei materiali impiegati e la sensazione di benessere avvertito in chi le indossa, fanno di queste calzature la scelta giusta per i lavoratori più esigenti.





TREKKING SAFETY

043019
 EN 20345:
 S3 WR HRO SRC
 36 - 48

Leather^{Natural} | IDR^o | RPF⁺ | 36Composite⁺ | NITRIL[®] PERFORMANCES

EXTREME[®] | CALZATA[®] WIDE | TECNOLOGIA XTRIDE

Tomaia in pelle bovina scamosciata di prima scelta idrorepellente e tessuto tecnico idrorepellente. Collare in tessuto tecnico imbottito. Occhielli passalacci in plastica e doppio sfilamento rapido in materiale plastico. Linguone in tessuto tecnico con sofficie imbottitura interna. Regolazione tramite lacci tubolari con resistenza alla trazione incrementata. Inserto in TPU nel contrafforte, con tiranti. Foderata con membrana e-PTFE impermeabile e traspirante. Suola in gomma antiscivolo e anticalore. Puntale in materiale composito, leggero e resistente a 200 J. Lamina antiperforazione tessile resistente a 1100 N. Completa di soletta, anatomica, antistatica, in poliuretano, con inserto in gel nel tallone.



PARA'

04421
 EN 20347 02 FO HRO SRC
 36 - 49

Leather^{Natural} | AirTEX[®] | NITRIL[®] PERFORMANCES

FRESHmax[®] | FREE

Tomaia in morbida pelle fiore bovina liscia selezionata idrorepellente ed inserti elastici in nylon nel collare. Occhielli passalacci modanati in acciaio. Linguone in pelle con sofficie imbottitura interna. Regolazione tramite lacci tubolari con resistenza alla trazione incrementata. Inserto in pelle fiore nel contrafforte. Fodera in pelle scamosciata antiabrasione. Suola in gomma antiscivolo e anticalore. Completa di soletta Freshmax, in polietilene termoformato rivestito in tessuto traspirante, forata nella parte anteriore ed antistatica.



CALZATURE | MANAGER

MANAGER

Calzature da lavoro certificate EN 20347, per le attività che non espongono al rischio di schiacciamento e di perforazione. Un perfetto mix di comfort ed eleganza, che conferisce un look classico e formale.



ETERNITY

PN04453

EN 20347 02 FO SRC

35 - 47

Leather^{Natural}

dry^{EXTRA}

NITRIL^{PERFORMANCES}

COOLMAX

FREE

Tomaia in morbida pelle fiore bovina liscia idrorepellente con collare in nylon ed inserti retroriflettenti. Passalacci rinforzato a U in pelle fiore con occhielli modanati in acciaio. Linguone in nylon con soffice imbottitura interna. Regolazione tramite lacci piatti antistrappo. Inserto in pelle fiore nel contrafforte. Protezione della punta in pelle fiore. Fodera in tessuto a tunnel d'aria iper-traspirante, con proprietà di assorbimento/deassorbimento del vapore acqueo. Suola in gomma antiscivolo e antiabrasione. Completa di soletta Coolmax, in schiuma espansa a densità variabile rivestita in tessuto Coolmax traspirante, forata nella parte anteriore, antibatterica, antistatica e con assorbimento dell'energia d'impatto nella zona posteriore.



SUMMER MAN

CO40200

EN 20347 01 FO SRC

38 - 47

Leather^{Natural}

AirTEX

3D BLOWING

NITRIL^{PERFORMANCES}

COOLMAX

FREE

Tomaia in morbida pelle fiore bovina liscia idrorepellente e tessuto mesh a celle aperte ad elevata tenacità, resistente alla lacerazione, atto a favorire la convezione dell'aria nella calzatura. Passalacci a U rinforzato in pelle fiore con occhielli modanati in acciaio. Linguone in mesh con soffice imbottitura interna. Regolazione tramite lacci piatti antistrappo. Inserto in pelle fiore nel contrafforte. Fodera in tessuto a tunnel d'aria iper-traspirante, con proprietà di assorbimento/deassorbimento del vapore acqueo. Suola in gomma antiscivolo e antiabrasione. Completa di soletta Coolmax, in schiuma espansa a densità variabile rivestita in tessuto Coolmax traspirante, forata nella parte anteriore, antibatterica, antistatica e con assorbimento dell'energia d'impatto nella zona posteriore.



BETTY
04629
EN 20347 02 FO SRC
34 - 42

TEX^{Leather} | 3D BLOWING | PU^{LOWDENSITY}

FREE



Tomaia in morbida microfibra impermeabile traspirante. Inserto in microfibra nel contrafforte. Passalacci rinforzato con occhielli a foro. Linguone in microfibra con sofficie imbottitura interna. Regolazione tramite lacci tubolari antistrappo. Inserto in microfibra nel contrafforte. Fodera in tessuto a tunnel d'aria iper-traspirante, con proprietà di assorbimento/deassorbimento del vapore acqueo. Suola monodensità in poliuretano antiscivolo e antiabrasione con tacco di 4 cm. Completa di soletta forata estraibile, anatomica e traspirante.

SUMMER WOMAN
CO42650
EN 20347 01 FO SRC
34 - 42

Leather^{Natural} | AirTEX | 3D BLOWING | PU^{LOWDENSITY}

COOLMAX[®] FREE



Tomaia in morbida pelle fiore bovina liscia idrorepellente e tessuto mesh a celle aperte ad elevata tenacità, resistente alla lacerazione, atto a favorire la convezione dell'aria nella calzatura. Passalacci rinforzato fiore con occhielli a foro. Linguone in mesh con sofficie imbottitura interna. Regolazione tramite lacci tubolari antistrappo. Inserto in pelle fiore nel contrafforte. Fodera in tessuto a tunnel d'aria iper-traspirante, con proprietà di assorbimento/deassorbimento del vapore acqueo. Suola monodensità in poliuretano antiscivolo e antiabrasione con tacco di 4 cm. Completa di soletta Coolmax, in schiuma espansa a densità variabile rivestita in tessuto Coolmax traspirante, forata nella parte anteriore, antibatterica, antistatica e con assorbimento dell'energia d'impatto nella zona posteriore.



FLOWER GLOVES[®]

T O B E O N T H E S A F E S I D E





OTTIMA RESISTENZA
AI LIQUIDI



INTERSUOLA IN EVA
AMMORTIZZANTE



CHIUSURA REGOLABILE
CON VELCRO



WHITE



Una linea di calzature adatte al settore agroalimentare, ospedaliero e della grande distribuzione. Tomaie estremamente morbide costruite con materiali antibatterici lavabili che costituiscono la massima espressione delle microfibre tessili in termini di resistenza ai liquidi, traspirabilità ed elasticità.



WHITE WAVE

04E023

EN 20345 S2 SRC

34 - 47

TEX^{Leather} | 3D^{BLOWING} | 360^{Composite} | EVA^{SUMMER}

SANEX[®] | METAL FREE | CALZATA[®] WIDE

Tomaia in microfibra impermeabile traspirante con regolazione tramite elastico velcrato per fornire adeguata aderenza al collo del piede. Inserto in microfibra antiscaldamento nel tallone. Fodera in tessuto a tunnel d'aria iper-traspirante, con proprietà di assorbimento/deassorbimento del vapore acqueo. Intersuola in EVA con elevato potere ammortizzante e battistrada in gomma antiscivolo anticalore. Puntale in materiale composito, leggero e resistente a 200 J. Completa di soletta Sanex, anatomica, antistatica, costituita da 3 strati: base in poliuretano, dotata di ampi fori passanti; accoppiamento con un sottile strato di sughero, isolante e biocompatibile; rivestimento con fodera con trattamento Sanitized[®].



CARBON
O4E002
EN 20345 S2 SRC
36 - 47

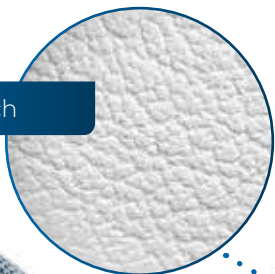
TEX^{Leather}® | 3D BLOWING® | 360° composite® | PU^{LOW DENSITY}

COOLMAX® | METAL FREE | CALZATA® WIDE



Tomaia in Carbon-Tech impermeabile traspirante con regolazione tramite elastico velcrato per fornire adeguata aderenza al collo del piede. Fodera in tessuto a tunnel d'aria iper-traspirante, con proprietà di assorbimento/deassorbimento del vapore acqueo. Suola monodensità in poliuretano antiscivolo e antiabrasione. Puntale in materiale composito, leggero e resistente a 200 J. Completa di soletta Coolmax, in schiuma espansa a densità variabile rivestita in tessuto Coolmax traspirante, forata nella parte anteriore, antibatterica, antistatica e con assorbimento dell'energia d'impatto nella zona posteriore.

Shell!Tech



SIRIO EVO
PC04106
EN 20345 S2 SRC
35 - 48

TEX^{Leather}® | 3D BLOWING® | 360° composite® | PU^{LOW DENSITY}

COOLMAX® | METAL FREE | CALZATA® WIDE



Tomaia in morbida microfibra impermeabile eccezionalmente traspirante con elastico per fornire adeguata aderenza al collo del piede. Inserto in microfibra nel contrafforte. Fodera in tessuto a tunnel d'aria iper-traspirante, con proprietà di assorbimento/deassorbimento del vapore acqueo. Suola monodensità in poliuretano antiscivolo e antiabrasione. Puntale in materiale composito, leggero e resistente a 200 J. Completa di soletta Coolmax, in schiuma espansa a densità variabile rivestita in tessuto Coolmax traspirante, forata nella parte anteriore, antibatterica, antistatica e con assorbimento dell'energia d'impatto nella zona posteriore.

SIRIO
04106
EN 20345 S2 SRC
35 - 48



TEX Leather® | 3D BLOWING® | 360 Composite® | PU LOW DENSITY

FRESHmax® METAL FREE CALZATA WIDE



Tomaia in microfibra impermeabile traspirante con regolazione tramite elastico per fornire adeguata aderenza al collo del piede. Inserto in microfibra nel contrafforte. Fodera in tessuto a tunnel d'aria iper-traspirante, con proprietà di assorbimento/deassorbimento del vapore acqueo. Suola monodensità in poliuretano antiscivolo e antiabrasione. Puntale in materiale composito, leggero e resistente a 200 J. Completa di soletta Freshmax, in polietilene termoformato rivestito in tessuto traspirante, forata nella parte anteriore ed antistatica.

IRIS
04100
EN 20345 SB E A SRC
35 - 48



TEX Leather® | 3D BLOWING® | 360 Composite® | PU LOW DENSITY

FRESHmax® CALZATA WIDE

Tomaia in microfibra impermeabile traspirante con regolazione tramite cinghietta con elastico e bottoni automatici. Fodera in tessuto a tunnel d'aria iper-traspirante, con proprietà di assorbimento/deassorbimento del vapore acqueo. Suola monodensità in poliuretano antiscivolo e antiabrasione. Puntale in materiale composito, leggero e resistente a 200 J. Completa di soletta Freshmax, in polietilene termoformato rivestito in tessuto traspirante, forata nella parte anteriore ed antistatica.



DAISY

04101

EN 20345 S2 SRC

35 - 48



TEX^{Leather}® | 3D^{BLOWING} | 360^{Composite} | PU^{LOWDENSITY}

FRESH^{max}

METAL^{FREE}

CALZATA[®]
WIDE

Tomaia in microfibra impermeabile traspirante. Passalacci a U rinforzato in pelle con occhielli modanati in plastica. Linguone con soffice imbottitura interna. Regolazione tramite lacci piatti antistrappo. Inserto in microfibra nel contrafforte. Fodera in tessuto a tunnel d'aria iper-traspirante, con proprietà di assorbimento/deassorbimento del vapore acqueo. Suola in poliuretano monodensità antiscivolo ed antiabrasione. Puntale in materiale composito, leggero e resistente a 200 J. Completa di soletta Freshmax, in polietilene termoformato rivestito in tessuto traspirante, forata nella parte anteriore ed antistatica.

ORCHID

04103

EN 20345 S2 SRC

35 - 47



TEX^{Leather}® | 3D^{BLOWING} | 360^{Composite} | PU^{LOWDENSITY}

FRESH^{max}

METAL^{FREE}

CALZATA[®]
WIDE

Tomaia in microfibra impermeabile traspirante e collare in poliuretano con regolazione tramite elastico per fornire adeguata aderenza al collo del piede. Inserto in microfibra nel contrafforte. Fodera in tessuto a tunnel d'aria iper-traspirante, con proprietà di assorbimento/deassorbimento del vapore acqueo. Suola monodensità in poliuretano antiscivolo e antiabrasione. Puntale in materiale composito, leggero e resistente a 200 J. Completa di soletta Freshmax, in polietilene termoformato rivestito in tessuto traspirante, forata nella parte anteriore ed antistatica.



SIRIO BLACK

04E020
EN 20345 S2 SRC
35-48

TEX^{Leather} | 3D^{BLOWING} | 360^{Composite} | PU^{LOWDENSITY}



Tomaia in microfibra impermeabile traspirante con regolazione tramite elastico per fornire adeguata aderenza al collo del piede. Inserto in microfibra nel contrafforte. Fodera in tessuto a tunnel d'aria iper-traspirante, con proprietà di assorbimento/deassorbimento del vapore acqueo. Suola monodensità in poliuretano antiscivolo e antiabrasione. Puntale in materiale composito, leggero e resistente a 200 J. Completa di soletta Coolmax, in schiuma espansa a densità variabile rivestita in tessuto Coolmax traspirante, forata nella parte anteriore, antibatterica, antistatica e con assorbimento dell'energia d'impatto nella zona posteriore.



TO BE ON THE SAFE SIDE



WHITE WOMAN

Calzature progettate per le donne. Uniscono linee femminili eleganti ed una suola dedicata in poliuretano a bassa densità, leggera e flessibile. Tacco da 4 cm per garantire una corretta distribuzione del peso corporeo tra pianta e tallone. Prestazioni contro lo scivolamento su pavimentazioni bagnate garantite e certificate con il raggiungimento del requisito SRC in conformità alla norma EN 20345



POLIURETANO A BASSA DENSITÀ, LEGGERO E FLESSIBILE

DISEGNO AUTOPULENTE

EFFICACE DISTRIBUZIONE DEL PESO CORPOREO



GRACE
 04630
 EN 20345 S2 SRC
 34 - 42



TEX^{Leather} | dry^{EXTRA} | METAL | PU^{LOWDENSITY}

CALZATA[®]
WOMAN

Tomaia in microfibra impermeabile traspirante con regolazione tramite elastico per fornire adeguata aderenza al collo del piede. Inserto in microfibra nel contrafforte. Fodera in tessuto a tunnel d'aria iper-traspirante, con proprietà di assorbimento/deassorbimento del vapore acqueo. Suola monodensità in poliuretano antiscivolo e antiabrasione con tacco di 4 cm. Puntale in acciaio, sottile e resistente a 200 J. Completa di soletta forata estraibile, anatomica e traspirante.

KELLY
 04631
 EN 20345 S2 SRC
 34 - 42



TEX^{Leather} | dry^{EXTRA} | METAL | PU^{LOWDENSITY}

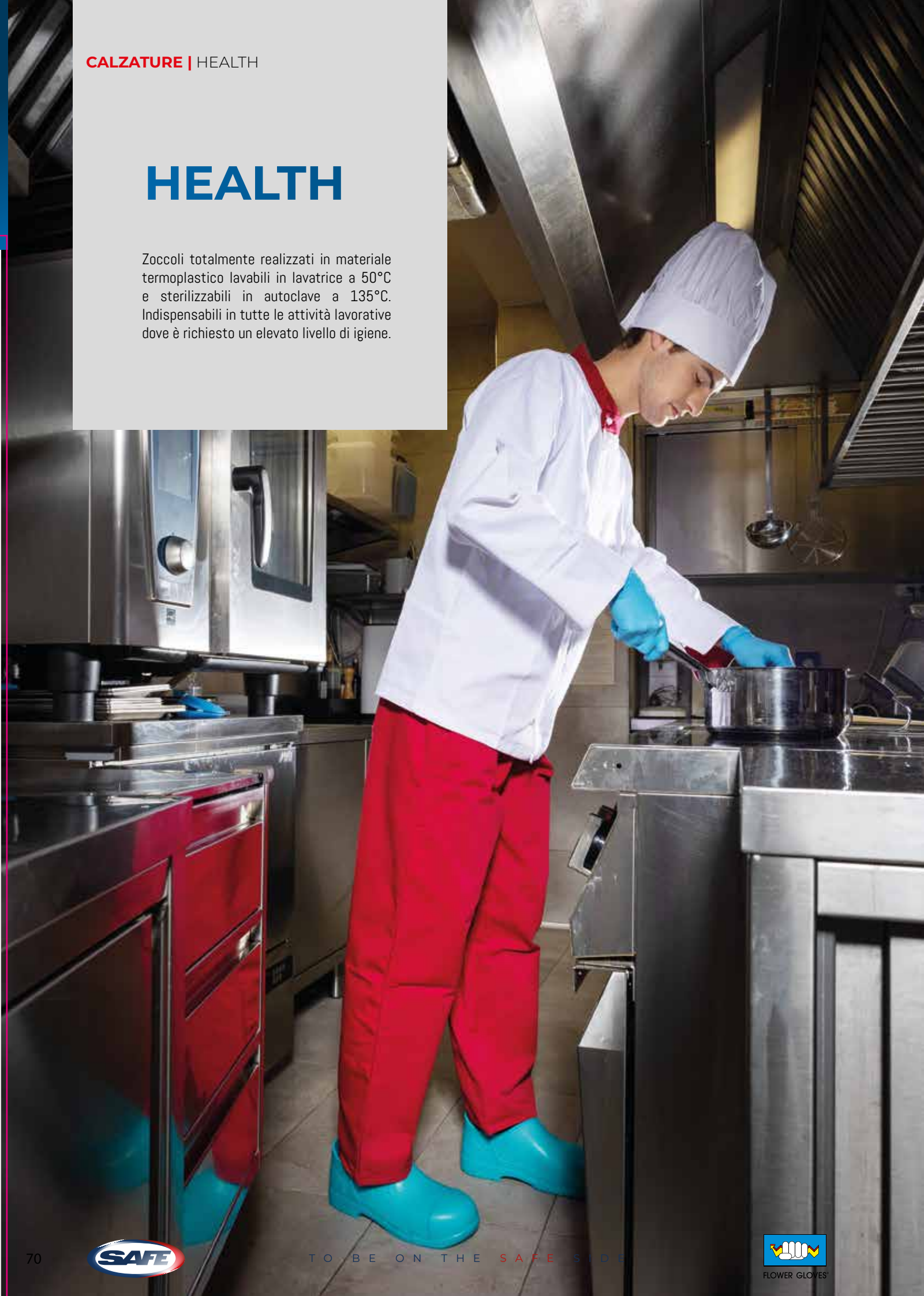
CALZATA[®]
WOMAN

Tomaia in microfibra impermeabile traspirante con regolazione tramite elastico per fornire adeguata aderenza al collo del piede. Inserto in microfibra nel contrafforte. Fodera in tessuto a tunnel d'aria iper-traspirante, con proprietà di assorbimento/deassorbimento del vapore acqueo. Suola monodensità in poliuretano antiscivolo e antiabrasione con tacco di 4 cm. Puntale in acciaio, sottile e resistente a 200 J. Completa di soletta forata estraibile, anatomica e traspirante.



HEALTH

Zoccoli totalmente realizzati in materiale termoplastico lavabili in lavatrice a 50°C e sterilizzabili in autoclave a 135°C. Indispensabili in tutte le attività lavorative dove è richiesto un elevato livello di igiene.



CALZURO PRO SAFETY

04E017

EN 20345 S4 SRC - Dispositivo Medico di Classe I
36 - 46

METAL
FREE

360^o composite[®]



01



03



08



10



Calzatura prodotta con speciale copolimero ultraleggero, privo di lattice, resistente alla caseina, senza fori laterali. Lavabili in lavatrice fino a 50°C. Battistrada con rilievi antiscivolo, con inserto antistatico nel tacco. Puntale in materiale composito, amagnetico, leggero e resistente a 200 J. 100% Made in Italy





FINITURA
ANTIABRASIONE

LAMELLE INCISE PER AUMENTARE LA TENUTA IN APPOGGIO

FORI PER LO SCOLO
DELL'ACQUA



SABOT
04110

EN 20347 08 E A SRB
35 - 47



08



Zoccolo in materiale termoplastico autoclavabile fino a 135°C con fori laterali per aerazione e cinturino di regolazione posteriore. Suola in materiale termoplastico antiscivolo, antistatica. Completo di soletta anatomica ed antibatterica.



FLOWER GLOVES

TO BE ON THE SAFE SIDE



Stivale con gambale e battistrada in gomma nitrilica. Protezione del malleolo in gomma nitrilica. Sperone posteriore per sfilamento rapido. Foderato internamente con tessuto policot antiabrasione. Punta in acciaio, sottile e resistente a 200 J. Completo di soletta in EVA, rivestita in TNT, forata nella parte anteriore ed antistatica.



BLANCO
04881
EN 20345 S4 SRC
36 - 47

Stivale con gambale e battistrada in gomma nitrilica. Protezione del malleolo in gomma nitrilica. Sperone posteriore per sfilamento rapido. Foderato internamente con tessuto policot antiabrasione. Punta in acciaio, sottile e resistente a 200 J. Lamina antiperforazione in acciaio resistente a 1100 N. Completo di soletta in EVA, rivestita in TNT, forata nella parte anteriore ed antistatica.



VERDE
04883
EN 20345 S5 SRC
37 - 47

Stivale con gambale e battistrada in gomma nitrilica. Protezione del malleolo in gomma nitrilica. Sperone posteriore per sfilamento rapido. Foderato internamente con tessuto policot antiabrasione. Punta in acciaio, sottile e resistente a 200 J. Lamina antiperforazione in acciaio resistente a 1100 N. Completo di soletta in EVA, rivestita in TNT, forata nella parte anteriore ed antistatica.



BLACK
04H028
EN 20345 S5 SRC
36 - 48

BOOTS

Stivali ideati per molteplici attività. Resistenti ai liquidi e agli acidi. Indicati anche per ambienti freddi quando sono certificati secondo il requisito di protezione CI (cold insulation). Soles con scolpitura a "carro armato" per fare presa su ogni terreno, in qualunque condizione. Ai modelli con protezioni standard con e senza puntale di sicurezza si affiancano anche stivali con protezione specifica contro i rischi derivanti dai lavori sotto tensione e con protezione al taglio da motosega.



TITAN
04921
EN 20345 S5 SRC
36 - 50

Stivale con gambale e battistrada in gomma nitrilica. Protezione del malleolo in gomma nitrilica. Sperone posteriore per sfilamento rapido. Foderato internamente con tessuto policot antiabrasione. Punta in acciaio, sottile e resistente a 200 J. Lamina antiperforazione in acciaio resistente a 1100 N. Completo di soletta in EVA, rivestita in TNT, forata nella parte anteriore ed antistatica.



ACIFORT TRICOLOUR SAFETY

087000
EN 20345 S4 SRA
36 - 47

Stivale con gambale e battistrada in gomma Acifort®. Protezione del malleolo in Acifort®. Sperone posteriore per sfilamento rapido. Foderato internamente con tessuto poliestere antiabrasione. Punta in acciaio, sottile e resistente a 200 J. Completo di soletta anatomica estraibile.



PHARM

04882
EN 20347 04 SRC
35 - 48

Stivale con gambale e battistrada in gomma nitrilica. Speroni posteriori per sfilamento rapido. Foderato internamente con tessuto policot antiabrasione. Completo di soletta anatomica estraibile.



GARDEN

04923
EN 20347 04 SRC
35 - 47

Stivale con gambale e battistrada in gomma nitrilica. Speroni posteriori per sfilamento rapido. Foderato internamente con tessuto policot antiabrasione. Completo di soletta anatomica estraibile.



LUMBER

PN04860
EN 20345 SB E P SRA
EN 17249 Classe 3
39 - 47

Stivale con gambale e battistrada in gomma nitrilica. Lacci di regolazione al polpaccio. Protezione del malleolo in gomma. Speroni posteriori per sfilamento rapido. Foderato internamente con tela di cotone antiabrasione. Punta in acciaio, sottile e resistente a 200 J. Lamina antiperforazione in acciaio resistente a 1100 N. Completo di soletta anatomica estraibile.



AMPEX

PN04856
EN 20345 SB P E SRC
EDF HTA 70B
36 - 49/50

Stivale con gambale e battistrada in gomma dielettrica, resistente a 20000 Volt. Protezione del malleolo in gomma. Foderato internamente con tessuto poliestere antiabrasione. Punta in materiale composito, leggero e resistente a 200 J. Lamina antiperforazione tessile resistente a 1100 N. Completo di soletta anatomica estraibile.



DIELECTRIC

PA04855
EN 20347 0B E HRO SRC
EN 50321 Classe 1
36 - 49/50

Stivale con gambale e battistrada in gomma dielettrica. Protezione del malleolo in gomma. Protezione fino a 1000 V nominali in corrente alternata. Foderato internamente con tessuto poliestere antiabrasione. Completo di soletta anatomica estraibile.





SOLETTE

Una selezione di solette dalle caratteristiche differenti per soddisfare ogni richiesta. La soletta è la parte della calzatura a diretto contatto con la pianta del piede, quindi da essa dipende molto del senso di comfort e benessere che la calzatura riesce a trasmettere.

A seconda della specifica esigenza, proponiamo solette con sostegni rinforzati ed inserti ammortizzanti posizionati in punti strategici per alleviare fastidi e dolori che, se trascurati, possono portare ad infiammazioni. Altezze e spessori al tallone più o meno pronunciati per fornire il giusto sostegno alla colonna vertebrale, alleggerendo il carico nella zona lombare. Rivestimenti in molteplici materiali, naturali e tecnici, per il controllo della traspirazione e l'assorbimento del sudore.



SANEX

SANEX

04Z004

34 - 48

Soletta in poliuretano elastico, forato per favorire la traspirazione. Strato intermedio di sughero leggero e flessibile. Rivestimento in tessuto poliammide e spandex con struttura tridimensionale e trattamento antibatterico Sanitized® agli ioni d'argento.



IL PLANTARE ANATOMICO® **SANEX**

E' COMPOSTO DA 3 STRATI:

STRUTTURA

Base in poliuretano, morbido ed elastico, con ottime proprietà di assorbimento dell'energia da impatto. Riduzione dei disturbi muscolo-scheletrici associati alle vibrazioni nocive che dai piedi si ripercuotono su gambe e schiena. Ampi fori passanti che garantiscono la presenza di aria negli alveoli che si formeranno con l'accoppiamento agli strati superiori.

STRATO INTERMEDIO

Strato intermedio in sottile sughero, leggero e flessibile. Rilascia ed assorbe con straordinaria rapidità l'umidità. Protegge il piede isolandolo dalla temperatura esterna e contribuendo a creare il microclima ideale all'interno della calzatura.

FODERA

Fodera in tessuto poliammide e spandex a struttura tridimensionale per favorire il ricircolo dell'aria con effetto "PUMP".

Proprietà antibatteriche e antimicotiche grazie al trattamento SANITIZED® agli ioni d'argento. Oltre il 99,9% di inibizione batterica con efficacia comprovata e garantita per tutta la durata di vita della calzatura.



T O B E O N T H E S A F E S I D E





COOLMAX

COOLMAX

04348

35 - 48

Soletta in poliuretano schiumato a densità variabile con efficace assorbimento dell'energia da impatto nel tallone e soffice ammortizzazione che aiuta chi soffre di tendiniti. La zona dell'avampiede è additivata con carboni attivi con funzione antibatterica e di controllo degli odori ed è traforata per favorire la traspirazione. Il rivestimento è in tessuto Coolmax® in fibre di poliestere sottoposte ad uno speciale trattamento che crea una particolare struttura di superficie in grado di trasportare l'umidità dalla pelle verso la superficie esterna del tessuto mantenendo il piede fresco e asciutto.



TRI^{ACTIVE}

TRIACTIVE

04Z013

35 - 48

Soletta in EVA, con fodera in tessuto traspirante. Inserto in gel trasparente a nido d'ape nel tallone, supporto in EVA rosso nell'arcata plantare ed inserto in lattice blu nell'avampiede. Antistatica.

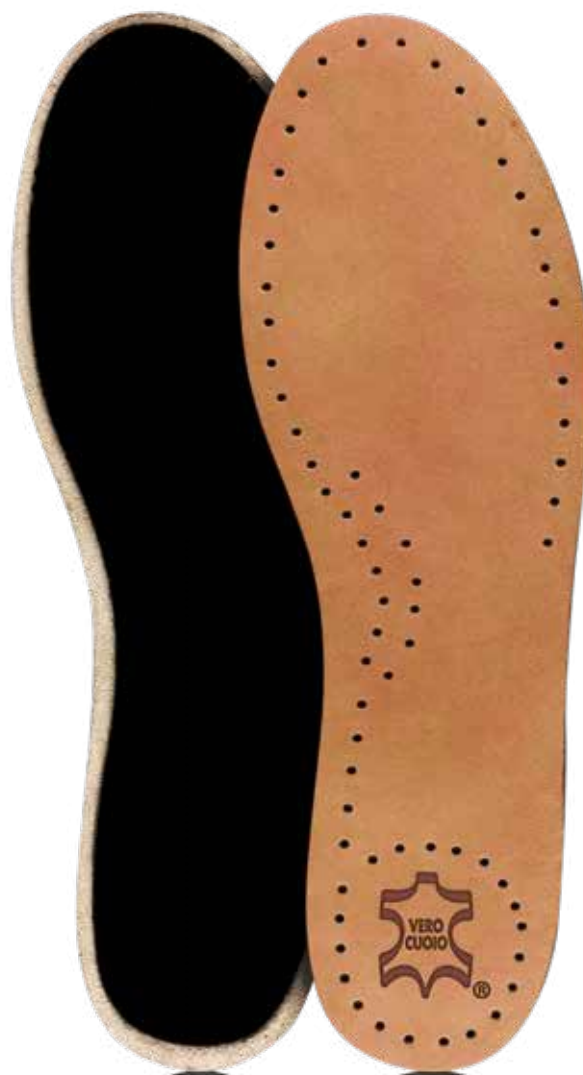


EXTREME

04342

35 - 48

Soletta in EVA con inserto shock absorber con effetto cushioning ammortizzante al tallone. La superficie a contatto con il piede presenta dei rilievi con effetto massaggiante antifatica che aiuta a favorire la circolazione sanguigna. Rivestimento in tessuto assorbente e traspirante. Ideale per chi deve stazionare molte ore in piedi.



TOP LEATHER

04360

36 - 47

Soletta 100% naturale e biocompatibile, in vero cuoio di bovino con supporto in schiuma di lattice ai carboni attivi con funzione antibatterica e di controllo degli odori ed in grado di assorbire efficacemente il sudore. Fori per la traspirazione e inserto ammortizzante al tallone. Adatta per chi soffre di dermatiti.